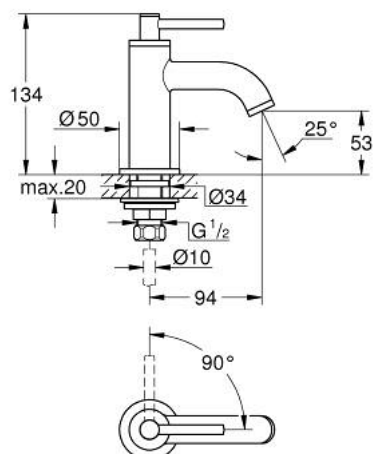


20 021 AL3 ATRIO SLAVINA 1/2" XS-VELIČINA



OPIS PROIZVODA

- Colour: brushed hard graphite
- kartuša 1/2" - 90°
- GROHE Long-Life premaz
- GROHE Water Saving 5.7 l/min laminarni perlator
- sustav brze instalacije
- perlator
- fiksni otvor slavine
- s ručicom



20 021 AL3 ATRIO SLAVINA 1/2" XS-VELIČINA



REZERVNI DIJELOVI, travnja 2017 – now

- 1: Lever handles (Br. narudžbe 18027AL3)
- 2: Keramička kartuša, 1/2" (Br. narudžbe 45882000)
- 2.1: O-brtva Ø18,2 x Ø1,7 (Br. narudžbe 0392400M)
- 3: Kontra matica (Br. narudžbe 45004000)
- 4: Ispravljač protoka (Br. narudžbe 48408000)
- 5: Vijak 1/2" za spajanje cijevi (Br. narudžbe 1290100M)
- 5.1: Btrva od vlakana Ø18,5 x Ø12 x 2 (Br. narudžbe 0138900M)
- 6: Vijčana matica 1/2" x 14.5 mm (Br. narudžbe 1290200M)*

* Izborni dodaci