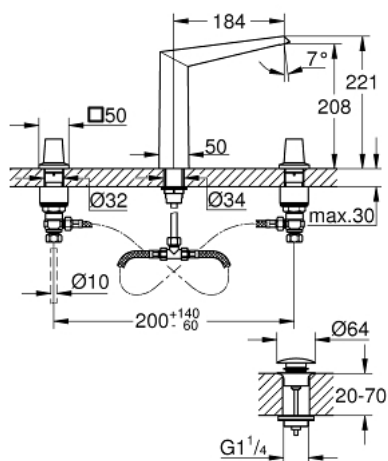


## 20 634 SD0 ALLURE BRILLIANT MIJEŠALICA ZA UMIVAONIK UGRADBENA NA RADNU PLOČU, 3 OTVORA



### OPIS PROIZVODA

- Colour: stainless steel
- GROHE Water Saving tehnologija upotrebe manje količine vode i savršenog protoka
- maximum flow rate (at 3 bar): 5 l/min
- izljev sa integriranim perlatorom
- crvena i plava oznaka na ručicama za vruću i hladnu vodu
- ventili za vruće/hladno s keramičkim glavama
- odljevni sustav Push-Open 1 1/4"
- fleksibilne spojne cijevi, otporne na tlak između izljeva i kutnih ventila
- tehnički podaci
- protočni tlak min 0.5 bara
- preporučen tlak 1.0 - 5.0 bara
- ako je statički tlak veći od 5 bara, postavite reducir tlaka
- izbjegavajte velike razlike u tlaku između opskrbe hladne i tople vode
- maks. temperatura dovoda tople vode: 80°C
- preporučena temperatura dovoda tople vode (ušteda energije): 60°C