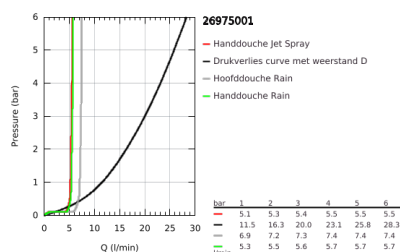
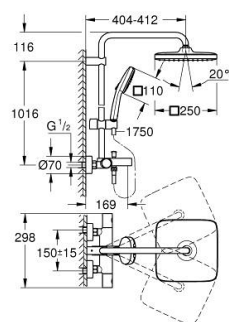


26 975 001 TEMPESTA SYSTEM 250 CUBE TUŠ SISTEM SA TERMOSTATOM ZA KADU, ZIDNA UGRADNJA



OPIS PROIZVODA (1/2)

- Colour: chrome
- sastoji se od:
 - držača tuš ruže 390 mm, horizontalno zakretan 45°
 - nadžbuknog termostata s Aquadimmer funkcijom
 - omogućuje promjenu između:
 - tuš ruže Tempesta 250 Cube (26 685)
 - vrsta mlaza:
 - Rain
 - head shower with white rear cover
 - s kuglastim zglobovom
 - rotation angle $\pm 10^\circ$
 - izljev za kadu
 - zasebni prebacivač za ručni tuš
 - hand shower Tempesta Cube 110 (27 571)
 - 2 vrste mlaza:
 - Rain, Jet
 - podesiv po visini uz pomoć klizača
 - RotaFlex TwistStop crijevo za tuš 1750 mm 1/2" x 1/2" (28 410)
 - maximum flow rate (at 3 bar): 7.3 l/min
 - GROHE Water Saving tehnologija upotrebe manje količine vode i savršenog protoka
 - GROHE TurboStat kompaktna kartuša s termo elementom premazanim voskom
 - GROHE SafeStop na 38°C
 - GROHE SafeStop Plus uključen opcionalan limitator temperature na 43°C
 - GROHE SmartSwitch - easily rotate the dial to enjoy your preferred spray option
 - GROHE DreamSpray savršen mlaz
 - ShockProof silikonski prsten štiti od oštećenja prouzročenih padom tuša
 - GROHE Long-Life premaz
 - SpeedClean sustav protiv kamenca
 - Inner WaterGuide za duži životni vijek
 - TwistStop za zaštitu crijeva od zavrtanja

Pure Freude
an Wasser



26 975 001 **TEMPESTA SYSTEM 250 CUBE TUŠ SISTEM SA TERMOSTATOM ZA KADU, ZIDNA UGRADNJA**

OPIS PROIZVODA (2/2)

- prikladno za protočne bojlere od 18 kW/h
- min. brzina protoka 5 l/min.
- za profesionalce

26 975 001 TEMPESTA SYSTEM 250 CUBE TUŠ SISTEM SA TERMOSTATOM ZA KADU, ZIDNA UGRADNJA



REZERVNI DIJELOVI, studenoga 2021 – now

- 1: Metalna ručica 1/2" (Br. narudžbe 47984000)
- 1.1: Pokrovna kapa (Br. narudžbe 6458500M)
- 2: Aquadimmer (Br. narudžbe 47364000)
- 3: Protok vode (Br. narudžbe 47887000)
- 4: Prsten za učvršćivanje (Br. narudžbe 47743000)
- 5: Termostatska kompaktna kartuša 1/2" (Br. narudžbe 47439000)
- 6: Ručica za prebacivanje (Br. narudžbe 65648000)
- 7: Nepovratni ventil (Br. narudžbe 47189000)
- 7.1: Filter za prljavštinu (Br. narudžbe 0726400M)
- 7.2: Nepovratni ventil (Br. narudžbe 08565000)
- 7.3: O-brtva $\varnothing 17 \times \varnothing 2$ (Br. narudžbe 0305500M)
- 8: S-priključak (Br. narudžbe 12662000)
- 9: Prebacivač (Br. narudžbe 65655000)
- 10: Nepovratni ventil (Br. narudžbe 08565000)
- 11: Perlator (Br. narudžbe 13926000)
- 12: Filter za prljavštinu (Br. narudžbe 0700200M)
- 13: Klizač (Br. narudžbe 48609000)
- 14: Držač tuš konzole (Br. narudžbe 48423000)
- 15: Btrva od vlakana $\varnothing 18,5 \times \varnothing 12 \times 2$ (Br. narudžbe 0138900M)
- 16: Filter za prljavštinu (Br. narudžbe 48007000)
- 17: GROHE TurboStat kartuša 1/2" (Br. narudžbe 47175000)*
- 18: Ključ (Br. narudžbe 19332000)*
- 19: Specijalni ključ (Br. narudžbe 19377000)*
- 20: Pločica za poravnanje (Br. narudžbe 26496000)*

* Izborni dodaci