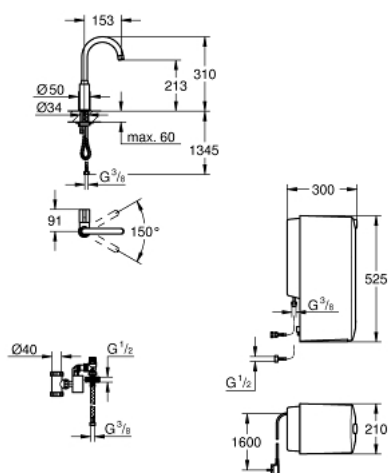


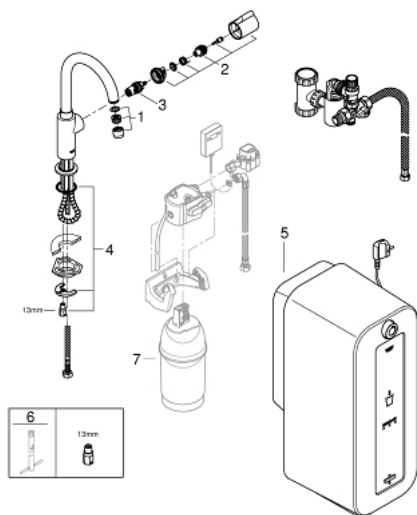
30 080 DC0 GROHE RED MONO SLAVINA I KOMBI-BOJLER (8 L)



OPIS PROIZVODA

- Colour: supersteel
- sastoji se od:
 - GROHE Red Mono slavine
 - za kipuću vodu
 - instalacija na 1 otvor
 - izljev u obliku slova C
 - GROHE ChildLock sigurnosna ručica za kipuću vodu
 - certificirana sigurnosna ručica sa zatvaranjem na povlačenje i okret
 - glava ventila 1/2"
 - GROHE Long-Life premaz
 - GROHE CoolTouch
 - zakretni, izolirani izljev
 - zaustavni limitator
 - fleksibilne spojne cijevi
 - zaštićeno protiv povrata vode
 - priključak za GROHE Red bojler
 - GROHE Red kombi bojler
 - rezervoar za kipuću i toplu vodu
 - 6 litara kipuće vode 100° C
 - s termostatom
 - tlak: 1-7 bara
 - prilagodivo od 35° - 75° C
 - s fleksibilnim spojnim crijevima i spojnicom s navojem za kipuću vodu
 - odobrenje CE
 - opskrba el. energijom 230 V 50 Hz 30
 - potrošnja el. energije 2100 W
 - potrošnja el. energije u stand-by načinu 15 W
 - mjere: 525 x 210 x 300 mm
 - Energy efficiency class water heater: B

30 080 DC0 GROHE RED MONO SLAVINA I KOMBI-BOJLER (8 L)



REZERVNI DIJELOVI, veljače 2017 – now

- 1: Perlator (Br. narudžbe 13999DC0)
- 2: Ručica (Br. narudžbe 46679DC0)
- 3: Glava (Br. narudžbe 46678000)
- 4: Kontra matica (Br. narudžbe 46249000)
- 5: Kombinirani bojler (EU) (Br. narudžbe 40431000)
- 6: Ključ za ugradnju (Br. narudžbe 19017000)*
- 7: Filter sa filter glavom (Br. narudžbe 40438000)*

* Izborni dodaci