

## 32 321 DC2 MINTA JEDNORUČNA MIJEŠALICA 1/2"

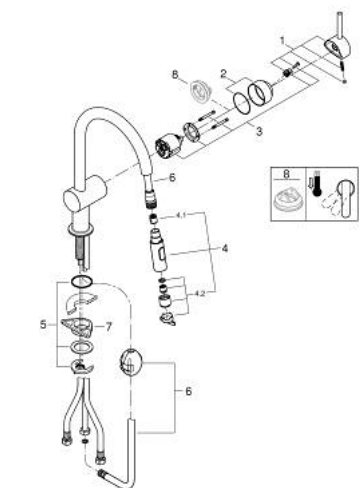


### OPIS PROIZVODA

- Colour: supersteel
- izljev u obliku slova C
- instalacija na 1 otvor
- GROHE Long-Life premaz
- GROHE SilkMove keramička kartuša 46 mm
- GROHE EasyDock jamči jednostavno povlačenje i vraća se glatko natrag u početnu poziciju
- pull-out dual spray
- prebacivač: laminaran protok/SpeedClean tuš mlaz
- prilagodiv limitator protoka vode
- cjevasti izljev
- područje zakretanja 360°
- integrirani nepovratni ventil
- zaštićeno protiv povrata vode
- fleksibilne spojne cijevi
- sustav brze instalacije
- maximum flow rate (at 3 bar): 9 l/min



## 32 321 DC2 MINTA JEDNORUČNA MIJEŠALICA 1/2"



### REZERVNI DIJELOVI, lipnja 2024 – now

- 1: Ručica (Br. narudžbe 46015DC0)
- 2: Kapica (Br. narudžbe 46025DC0)
- 3: Kartuša (Br. narudžbe 46048000)
- 4: Izvlačivi tuš (Br. narudžbe 48416DC0)
- 4.1: Nepovratni ventil (Br. narudžbe 08565000)
- 4.2: Regulator mlaza (Br. narudžbe 48347000)
- 5: Kontra matica (Br. narudžbe 46345000)
- 6: Hose for sink mixer with pull-out dual spray or mousseur (Br. narudžbe 48293000)
- 7: Potporna ploča (Br. narudžbe 05334000)
- 8: Limitator temperature (Br. narudžbe 46375000)