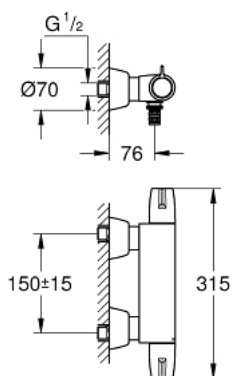


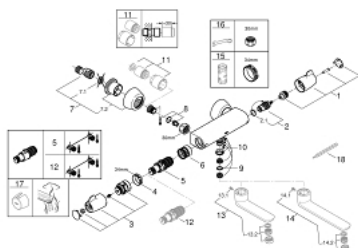
34 666 000 **GROHTHERM SPECIAL TERMOSTATSKA MIJEŠALICA ZA UMIVAONIK 1/2"**



OPIS PROIZVODA

- Colour: chrome
- zidna ugradnja
- ergonomске ručice
- keramičke glave 1/2", 90°
- GROHE TurboStat kompaktna kartuša s termo elementom premazanim voskom
- ručica s temperaturnom ljestvicom i unaprijed podešenom tipkom za sigurnosno zaustavljanje između 35°C i 43°C
- laka termalna dezinfekcija pomoću opcionalnog ključa 47 994 000
- integrirani zaustavni ventil za miješanu vodu
- donji izlaz za izljev 13 378 ili 13 380
- metalni sigurnosni graničnik temperature
- filteri za prljavštinu
- sa S jedinicama i pokrovima
- GROHE FastFixation for fast exchange of non return valves in connections
- 100% GROHE CoolTouch consisting of safety housing + S-unions with CoolTouch escutcheons
- GROHE Long-Life premaz
- GROHE SafetyPlus

34 666 000 GROHTHERM SPECIAL TERMOSTATSKA MIJEŠALICA ZA UMIVAONIK 1/2"



REZERVNI DIJELOVI, srpnja 2015 – now

- 1: Ručica ventila (Br. narudžbe 49006000)
- 2: Keramička kartuša, 1/2" (Br. narudžbe 45882000)
- 2.1: O-brtva Ø18,2 x Ø1,7 (Br. narudžbe 0392400M)
- 3: Ručica za kontrolu temperature (Br. narudžbe 49005000)
- 4: Prsten za učvršćivanje (Br. narudžbe 47743000)
- 5: Termostatska kompaktna kartuša 1/2" (Br. narudžbe 47439000)
- 6: Spoj (Br. narudžbe 47975000)
- 7: S-priključak (Br. narudžbe 12058000)
- 7.1: Brtva (Br. narudžbe 0138600M)
- 7.2: Nosač s pokrovom (Br. narudžbe 45545000)
- 8: Nepovratni ventili (Br. narudžbe 47979000)
- 9: Pokrovni prsten (Br. narudžbe 0128500M)
- 10: Stop vijak (Br. narudžbe 4669000M)
- 11: Set produžetaka, 30 mm (Br. narudžbe 46238000)*
- 12: GROHE TurboStat kartuša 1/2" (Br. narudžbe 47175000)*
- 13: Lijevasi, zakretni izljev (Br. narudžbe 13378000)*
- 14: Lijevasi, zakretni izljev (Br. narudžbe 13380000)*
- 15: Ključ (Br. narudžbe 19332000)*
- 16: Specijalni ključ (Br. narudžbe 19377000)*
- 17: Ručica za otključavanje temperature (Br. narudžbe 47994000)*
- 18: Podešavajući termometar (°C) (Br. narudžbe 19001000)*

* Izborni dodaci