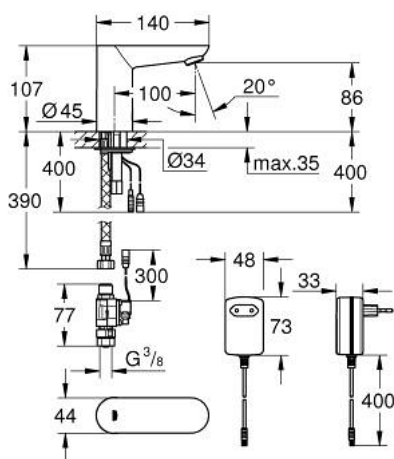


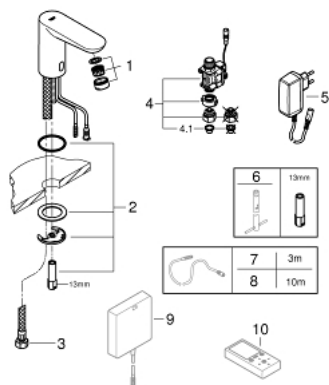
**36 269 000 EUROECO COSMOPOLITAN E INFRACRVENA ELEKTRONIČKA MIJEŠALICA ZA  
UMIVAONIK 1/2"  
BEZ UREĐAJA ZA MIJEŠANJE**



**OPIS PROIZVODA**

- Colour: chrome
- s infracrvenim senzorom za dvosmjernu komunikaciju za nadziranje, postavljanje i servisiranje
- za hladnu ili predmiješanu vodu
- s utičnim transformatorom 100-230 V AC, 50-60 Hz, 6 V DC
- GROHE Water Saving tehnologija upotrebe manje količine vode i savršenog protoka
- maximum flow rate (at 3 bar): 5 l/min
- fleksibilne spojne cijevi
- filteri za prljavštinu
- vanjski el.mag. ventil
- sustav brze instalacije
- 7 prethodno postavljenih programa:
- automatsko ispiranje
- toplinskom dezinfekcijom
- mogućnost čišćenja
- dodatne funkcije i precizne postavke pomoću daljinskog upravljača 36 407
- odobrenje CE
- akustična grupa I koja se slaže sa DIN 4109
- tip zaštite IP 59K
- min. preporučeni tlak 1.0 bar

## 36 269 000 EUROECO COSMOPOLITAN E INFRACRVENA ELEKTRONIČKA MIJEŠALICA ZA UMIVAONIK 1/2" BEZ UREĐAJA ZA MIJEŠANJE



### REZERVNI DIJELOVI, rujna 2015 – now

- 1: Perlator (Br. narudžbe 48159000)
- 2: Kontra matica (Br. narudžbe 42389000)
- 3: Spojna cijev (Br. narudžbe 46255000)
- 4: Elektromagnetski ventil (Br. narudžbe 42390000)
- 4.1: Filter za prljavštinu (Br. narudžbe 42395000)
- 5: Adapter za el. mrežu (Br. narudžbe 42388000)
- 6: Ključ za ugradnju (Br. narudžbe 19017000)\*
- 7: Kabel za produljenje napajanja (Br. narudžbe 36340000)\*
- 8: Kabel za produljenje napajanja (Br. narudžbe 36341000)\*
- 9: Prekidač za napon (Br. narudžbe 36338000)\*
- 10: Daljinski upravljač (Br. narudžbe 36407001)\*

\* Izborni dodaci