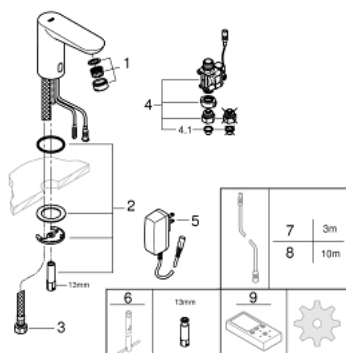


- Colour: chrome
- s infracrvenim senzorom za dvosmjernu komunikaciju za nadziranje, postavljanje i servisiranje
- za hladnu ili predmiješanu vodu
- s utičnim transformatorom 100-230 V AC, 50-60 Hz, 6 V DC
- GROHE Water Saving perlator 5.7 l/min
- fleksibilne spojne cijevi
- odstranjivač prljavštine
- vanjski el.mag. ventil
- sustav brze instalacije
- 7 prethodno postavljenih programa:
- automatsko ispiranje
- toplinskom dezinfekcijom
- mogućnost čišćenja
- dodatne funkcije i precizne postavke pomoću daljinskog upravljača 36407
- odobrenje CE

36 270 000 EUROECO COSMOPOLITAN E INFRACRVENA ELEKTRONIČKA MIJEŠALICA ZA UMIVAONIK 1/2" BEZ UREĐAJA ZA MIJEŠANJE



REZERVNI DIJELOVI, rujna 2015 – now

- 1: Perlator (Br. narudžbe 48159000)
- 2: Kontra matica (Br. narudžbe 42389000)
- 3: Spojna cijev (Br. narudžbe 46255000)
- 4: Elektromagnetski ventil (Br. narudžbe 42390000)
- 4.1: Filter za prljavštinu (Br. narudžbe 42395000)
- 5: Adapter za el. mrežu (Br. narudžbe 42392000)
- 6: Ključ za ugradnju (Br. narudžbe 19017000)*
- 7: Kabel za produljenje napajanja (Br. narudžbe 36340000)*
- 8: Kabel za produljenje napajanja (Br. narudžbe 36341000)*
- 9: Upravljač za infracrvene produkte (Br. narudžbe 36407000)*
- 9: Daljinski upravljač (Br. narudžbe 36407001)*

* Izborni dodaci