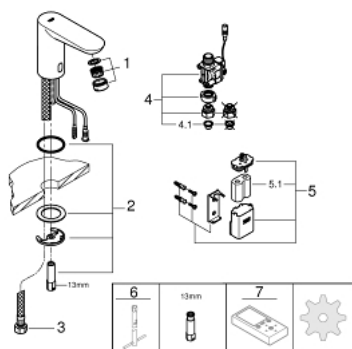


- Colour: chrome
- s infracrvenim senzorom za dvosmjernu komunikaciju za nadziranje, postavljanje i servisiranje
- za hladnu ili predmiješanu vodu
- 6V litijska baterija, tip CR-P2
- trajanje baterije: procijenjeno na 7 godina (150 aktivacija dnevno)
- GROHE Water Saving tehnologija upotrebe manje količine vode i savršenog protoka
- maximum flow rate (at 3 bar): 5 l/min
- fleksibilne spojne cijevi
- odstranjivač prljavštine
- vanjski el.mag. ventil
- vanjska baterija
- sustav brze instalacije
- zaslon s pokazateljem statusa baterije
- 7 prethodno postavljenih programa:
- automatsko ispiranje
- toplinskom dezinfekcijom
- mogućnost čišćenja
- dodatne funkcije i precizne postavke pomoću daljinskog upravljača 36407
- odobrenje CE

36 272 000 EUROECO COSMOPOLITAN E INFRACRVENA ELEKTRONIČKA MIJEŠALICA ZA UMIVAONIK 1/2" BEZ UREĐAJA ZA MIJEŠANJE



REZERVNI DIJELOVI, rujna 2015 – now

- 1: Perlator (Br. narudžbe 48159000)
- 2: Kontra matica (Br. narudžbe 42389000)
- 3: Spojna cijev (Br. narudžbe 46255000)
- 4: Elektromagnetski ventil (Br. narudžbe 42390000)
- 4.1: Filter za prljavštinu (Br. narudžbe 42395000)
- 5: Kućište baterije (Br. narudžbe 42393000)
- 5.1: Baterija (Br. narudžbe 42886000)
- 6: Ključ za ugradnju (Br. narudžbe 19017000)*
- 7: Daljinski upravljač (Br. narudžbe 36407001)*

* Izborni dodaci