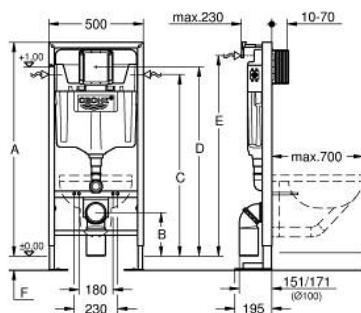


38 340 001 **RAPID SL ELEMENT ZA WC, 1.13 M UGRADBENA VISINA**

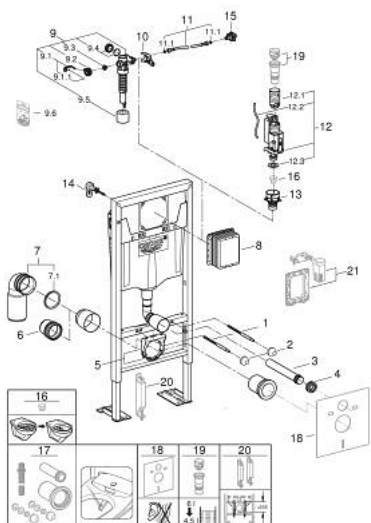


A	1130	1180
B	230	280
C	960	1010
D	1000	1050
E	1060	1110
F	0-200	0-150

OPIS PROIZVODA

- Vodokotlić GD 2, 6 - 9 l
- za samostojeću, nazidnu ili instalaciju na pregradnim zidovima
- čelični okvir, samostojeći
- za suho obzidavanje, unaprijed sve spojeno
- suitable for installation of 70 cm toilets
- s fiksiranim spojnicama
- Na zaključavanje
- fiksirajući materijal
- 2 WC vijka za fiksiranje
- Fiksirajuća naprava za keramiku
- Udaljenost fiksirajućih vijaka 180/230 mm
- 90° rotatable PVC outlet bend 100 mm
- Držač razmaka Ø 80 mm
- Set spojnice za ulaz i izlaz vode
- vodokotlić GD 2, 6 - 9 l, sastoji se od sljedećih značajki:
- Tvornička podešenost 6 l i 3 l
- Pneumatski odljevni ventil s tri načina djelovanja: dvokoličinsko ili start/stop ili neprekidno djelovanje
- dovod vode s lijeva/desna ili od pozadi
- Niskošumno (klasa I prema njemačkoj klasifikaciji buke)
- Izolirano protiv kondenzacije
- ½" priključak vode s integriranim kutnim ventilom i jedinicom za fleks. cijev
- Nije potreban alat za instalaciju revizije kutije uključujući zaštitu za vrijeme konstrukcijske faze
- za vertikalnu ili horizontalnu upotrebu
- uključujući zidne nosače 38 558 00M za ugradnju na zid
- za ugradnju malih tipkala za vodokotlić molimo naručite revizioni okvir 40 911 000 (prodaje se zasebno)
- for easy flow regulation via inspection shaft without removing the valves please order flow manager 42 593 000 (sold separately)

38 340 001 **RAPID SL ELEMENT ZA WC, 1.13 M UGRADBENA VISINA**



REZERVNI DIJELOVI, studenoga 2021 – now

- 1: Navojni vijak (Br. narudžbe 4276400M)
- 2: Pričvršćivač za umivaonik (Br. narudžbe 43511SH0)
- 3: Izljevni lakat (Br. narudžbe 43352000)
- 4: Poveznica (Br. narudžbe 37119000)
- 5: Potpora za ispusni nagib (Br. narudžbe 42243000)
- 6: Cijev za razmak 3" (Br. narudžbe 42766000)
- 7: PVC odlaganje otpada (Br. narudžbe 42216000)
- 7.1: O-brtva (Br. narudžbe 4207700M)
- 8: Razvodna kutija (Br. narudžbe 66791000)
- 9: Uljevni ventil (Br. narudžbe 37095000)
- 9.1: Ručica (Br. narudžbe 43734000)
- 9.1.1: Brtva (Br. narudžbe 4377000M)
- 9.2: Glava ventila (Br. narudžbe 43536000)
- 9.3: Membrana (Br. narudžbe 4375800M)
- 9.4: Čep za vijak (Br. narudžbe 43735000)
- 9.5: Ventil FLOAT, 5 pcs. (Br. narudžbe 4379100M)
- 9.6: Set dihtunga (Br. narudžbe 43722000)*
- 10: Držač (Br. narudžbe 42246000)
- 11: Cijev (Br. narudžbe 42233000)
- 11.1: O-brtva (Br. narudžbe 0319100M)
- 12: Ispusni ventil AV1 za dvostruko ispiranje (Br. narudžbe 42320000)
- 12.1: Produžetak za cijev (Br. narudžbe 42313000)
- 12.2: Pneumatska cjevčica (Br. narudžbe 42319000)
- 12.3: Brtva (Br. narudžbe 42310000)
- 13: Ležište ventila (Br. narudžbe 42599000)
- 14: Zidni držač (Br. narudžbe 3855800M)
- 15: Water connection (Br. narudžbe 48561000)
- 16: Ograničavač mlaza vode (Br. narudžbe 42300000)*
- 17: Komplet retrofirne opreme Sensia Arena and IGS (Br. narudžbe 40899000)*
- 18: Set za zaštitu od buke (Br. narudžbe 37131000)*
- 19: 4.5 l adapter za GD2 (Br. narudžbe 42333000)*
- 20: Pribor
- Traversa za WC (Br. narudžbe 38779000)*
- 21: Retrofit set (Br. narudžbe 38796000)*

* Izborni dodaci