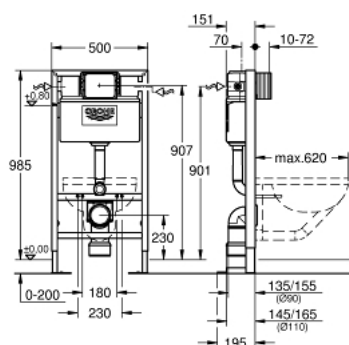


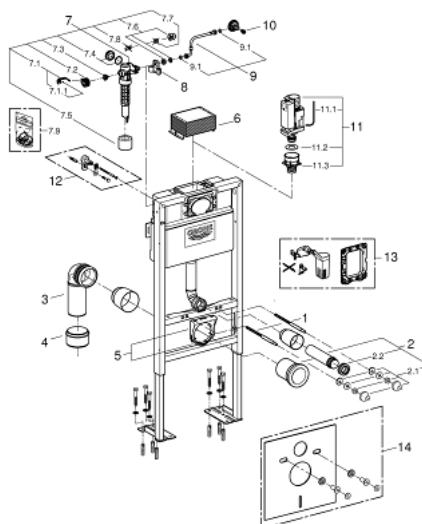
## 38 586 001 **RAPID SL ELEMENT ZA WC, VISINA UGRADNJE 1.00 M**



### OPIS PROIZVODA

- S vodokotlićem 6 - 9 l
- za samostojeću, nazidnu ili instalaciju na pregradnim zidovima
- čelični okvir, samostojeći
- za suho obzidavanje, unaprijed sve spojeno
- s fiksiranim spojnica
- Na zaključavanje
- fiksirajući materijal
- odobreno od TÜV-a
- 2 WC vijka za fiksiranje
- Fiksirajuća naprava za keramiku
- Udaljenost fiksirajućih vijaka 180/230 mm
- izlazni lakat Ø 90 mm
- Podesiva dubina ugradnje
- reducir Ø 90/110 mm
- Set spojnice za ulaz i izlaz vode
- vodokotlić 6 - 9 l koji sadrži sljedeće značajke:
- Pneumatski odljevni ventil s tri načina djelovanja: dvokoličinsko ili start/stop ili neprekidno djelovanje
- Aktivacija sprijeđa ili odozgo
- dovod vode s lijeva/desna ili od pozadi
- Niskošumno (klasa I prema njemačkoj klasifikaciji buke)
- Izolirano protiv kondenzacije
- ½" priključak vode s integriranim kutnim ventilom i jedinicom za fleks. cijev
- Skrativa reviziona kutija, sa zaštitom za vrijeme građ.radova
- za ugradnju na zidove molimo naručite zidne nosače 38 558 00M (prodaju se zasebno)
- za ugradnju malih tipkala za ispiranje molimo naručite revizornu kutiju 40 950 000 (prodaje se zasebno)

## 38 586 001 **RAPID SL ELEMENT ZA WC, VISINA UGRADNJE 1.00 M**



### REZERVNI DIJELOVI, listopada 2012 – now

- 1: Navojni vijak (Br. narudžbe 4276400M)
- 2: Spajajući set za dovod i odvod za WC (Br. narudžbe 37311K00)
- 2.1: Pričvršćivač za umivaonik (Br. narudžbe 43511SH0)
- 2.2: Poveznica (Br. narudžbe 37119000)
- 3: PP-gib ispusne cijevi DN 90 (Br. narudžbe 42327000)
- 4: 4" izlazni adapter za Rapis SL (Br. narudžbe 42242000)
- 5: Potpora za ispusni nagib (Br. narudžbe 42243000)
- 6: Inspekcijski okvir za vodikotlić (Br. narudžbe 42326000)
- 7: Uljevni ventil (Br. narudžbe 37095000)
- 7.1: Ručica (Br. narudžbe 43734000)
- 7.1.1: Brtva (Br. narudžbe 4377000M)
- 7.2: Glava ventila (Br. narudžbe 43536000)
- 7.3: Membrana (Br. narudžbe 43758000)
- 7.4: Čep za vijak (Br. narudžbe 43735000)
- 7.5: Ventil FLOAT, 5 pcs. (Br. narudžbe 4379100M)
- 7.6: Set dihtunga (Br. narudžbe 43722000)\*
- 8: Držač (Br. narudžbe 42195000)
- 9: Produžetak za dodatnu količinu vode (Br. narudžbe 43325000)
- 9.1: O-brtva (Br. narudžbe 0319100M)
- 10: Glava (Br. narudžbe 42385000)
- 11: AV1 kompletan (Br. narudžbe 42314000)
- 11.1: Pneumatska cjevčica (Br. narudžbe 42319000)
- 11.2: Brtva (Br. narudžbe 42310000)
- 11.3: Ležište ventila za GD2 (Br. narudžbe 42315000)
- 12: Zidni držač (Br. narudžbe 3855800M)\*
- 13: Retrofit set (Br. narudžbe 38796000)\*
- 14: Set za zaštitu od buke (Br. narudžbe 37131000)\*

\* Izborni dodaci