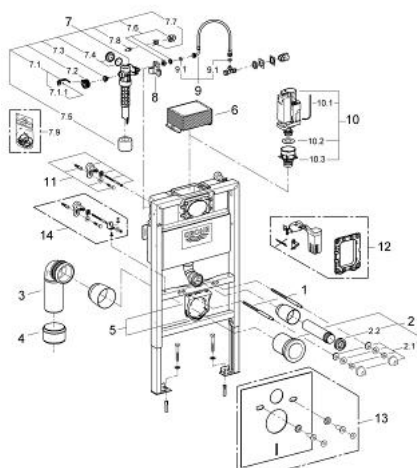


- 1: Navojni vijak (Br. narudžbe 4276400M)
- 2: Spajajući set za dovod i odvod za WC (Br. narudžbe 37311K00)
- 2.1: Pričvršćivač za umivaonik (Br. narudžbe 43511SH0)
- 2.2: Poveznica (Br. narudžbe 37119000)
- 3: PP-gib ispusne cijevi DN 90 (Br. narudžbe 42327000)
- 4: 4" izlazni adapter za Rapis SL (Br. narudžbe 42242000)
- 5: Potpora za ispusni nagib (Br. narudžbe 42243000)
- 6: Inspekcijski okvir za vodikotlić (Br. narudžbe 42326000)
- 7: Uljevni ventil (Br. narudžbe 37095000)
- 7.1: Ručica (Br. narudžbe 43734000)
- 7.1.1: Brtva (Br. narudžbe 4377000M)
- 7.2: Glava ventila (Br. narudžbe 43536000)
- 7.3: Membrana (Br. narudžbe 4375800M)
- 7.4: Čep za vijak (Br. narudžbe 43735000)
- 7.5: Ventil FLOAT, 5 pcs. (Br. narudžbe 4379100M)
- 7.6: Set dihtunga (Br. narudžbe 43722000)*
- 8: Držač (Br. narudžbe 42195000)
- 9: Produžetak za dodatnu količinu vode (Br. narudžbe 43325000)
- 9.1: O-brtva (Br. narudžbe 0319100M)
- 10: Kutija za povezivanje (Br. narudžbe 38338000)
- 11: Kutni ventil (Br. narudžbe 43821000)
- 12: AV1 kompletan (Br. narudžbe 42314000)
- 12.1: Pneumatska cjevčica (Br. narudžbe 42319000)
- 12.2: Brtva (Br. narudžbe 42310000)
- 12.3: Ležište ventila za GD2 (Br. narudžbe 42315000)
- 13: Zidni držač (Br. narudžbe 3855800M)
- 14: Retrofit set (Br. narudžbe 38796000)*
- 15: Set za zaštitu od buke (Br. narudžbe 37131000)*
- 16: Xtra zidni držači, fleksibilno postavljanje (Br. narudžbe 38733000)*

* Izborni dodaci

38 618 000 **RAPID SL UGRADBENI VODOKOTLIĆ, VISINA UGRADNJE 0.82 M**

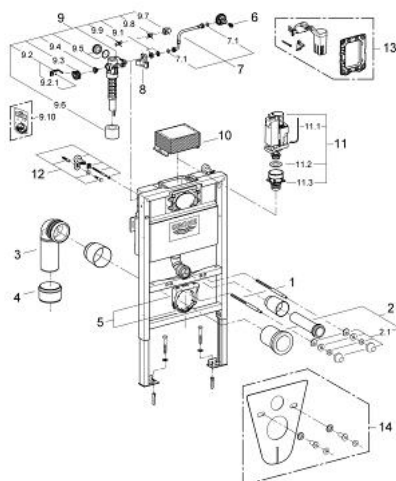


REZERVNI DIJELOVI, prosinca 2012 – ožujka 2018

- 1: Navojni vijak (Br. narudžbe 4276400M)
- 2: Spajajući set za dovod i odvod za WC (Br. narudžbe 37311K00)
- 2.1: Pričvršćivač za umivaonik (Br. narudžbe 43511SH0)
- 2.2: Poveznica (Br. narudžbe 37119000)
- 3: PP-gib ispusne cijevi DN 90 (Br. narudžbe 42327000)
- 4: 4" izlazni adapter za Rapis SL (Br. narudžbe 42242000)
- 5: Potpora za ispusni nagib (Br. narudžbe 42243000)
- 6: Inspeksijski okvir za vodokotlić (Br. narudžbe 42326000)
- 7: Uljevni ventil (Br. narudžbe 37095000)
- 7.1: Ručica (Br. narudžbe 43734000)
- 7.1.1: Brtva (Br. narudžbe 4377000M)
- 7.2: Glava ventila (Br. narudžbe 43536000)
- 7.3: Membrana (Br. narudžbe 4375800M)
- 7.4: Čep za vijak (Br. narudžbe 43735000)
- 7.5: Ventil FLOAT, 5 pcs. (Br. narudžbe 4379100M)
- 7.6: Set dihtunga (Br. narudžbe 43722000)*
- 8: Držač (Br. narudžbe 42195000)
- 9: Produžetak za dodatnu količinu vode (Br. narudžbe 43325000)
- 9.1: O-brtva (Br. narudžbe 0319100M)
- 10: AV1 kompletan (Br. narudžbe 42314000)
- 10.1: Pneumatska cjevčica (Br. narudžbe 42319000)
- 10.2: Brtva (Br. narudžbe 42310000)
- 10.3: Ležište ventila za GD2 (Br. narudžbe 42315000)
- 11: Zidni držač (Br. narudžbe 3855800M)
- 12: Retrofit set (Br. narudžbe 38796000)*
- 13: Set za zaštitu od buke (Br. narudžbe 37131000)*
- 14: Xtra zidni držači, fleksibilno postavljanje (Br. narudžbe 38733000)*

* Izborni dodaci

38 618 000 **RAPID SL** UGRADBENI VODOKOTLIĆ, VISINA UGRADNJE 0.82 M

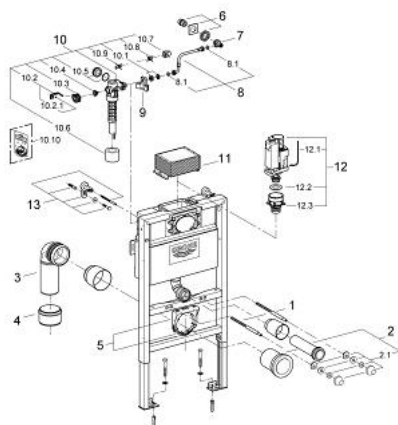


REZERVNI DIJELOVI, veljače 2011 – prosinca 2012

- 1: Navojni vijak (Br. narudžbe 4276400M)
- 2: Spajajući set za dovod i odvod za WC (Br. narudžbe 37311K00)
- 2.1: Pričvršćivač za umivaonik (Br. narudžbe 43511SH0)
- 2.2: Poveznica (Br. narudžbe 37119000)
- 3: PP-gib ispusne cijevi DN 90 (Br. narudžbe 42327000)
- 4: 4" izlazni adapter za Rapis SL (Br. narudžbe 42242000)
- 5: Potpora za ispusni nagib (Br. narudžbe 42243000)
- 6: Glava (Br. narudžbe 42385000)
- 7: Produžetak za dodatnu količinu vode (Br. narudžbe 43325000)
- 7.1: O-brtva (Br. narudžbe 0319100M)
- 8: Držač (Br. narudžbe 42195000)
- 9: Uljevni ventil (Br. narudžbe 37095000)
- 9.1: Ručica (Br. narudžbe 43734000)
- 9.1.1: Brtva (Br. narudžbe 4377000M)
- 9.2: Glava ventila (Br. narudžbe 43536000)
- 9.3: Membrana (Br. narudžbe 4375800M)
- 9.4: Čep za vijak (Br. narudžbe 43735000)
- 9.5: Ventil FLOAT, 5 pcs. (Br. narudžbe 4379100M)
- 9.6: Set dihtunga (Br. narudžbe 43722000)*
- 10: Inspekcijski okvir za vodokotlić (Br. narudžbe 42326000)
- 11: AV1 kompletan (Br. narudžbe 42314000)
- 11.1: Pneumatska cjevčica (Br. narudžbe 42319000)
- 11.2: Brtva (Br. narudžbe 42310000)
- 11.3: Ležište ventila za GD2 (Br. narudžbe 42315000)
- 12: Zidni držač (Br. narudžbe 3855800M)
- 13: Retrofit set (Br. narudžbe 38796000)*
- 14: Set za zaštitu od buke (Br. narudžbe 37131000)*

* Izborni dodaci

38 618 000 **RAPID SL UGRADBENI VODOKOTLIĆ, VISINA UGRADNJE 0.82 M**

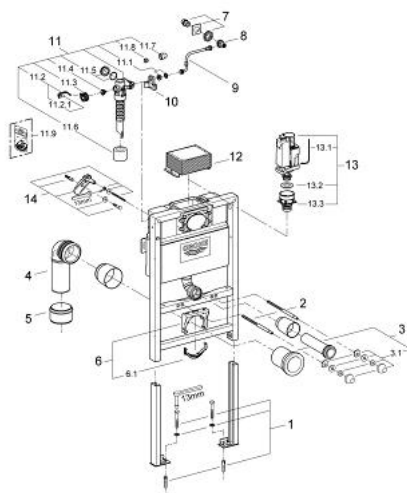


REZERVNI DIJELOVI, lipnja 2008 – veljače 2011

- 1: Navojni vijak (Br. narudžbe 4276400M)
- 2: Spajajući set za dovod i odvod za WC (Br. narudžbe 37311K00)
- 2.1: Pričvršćivač za umivaonik (Br. narudžbe 43511SH0)
- 2.2: Poveznica (Br. narudžbe 37119000)
- 3: PP-gib ispusne cijevi DN 90 (Br. narudžbe 42327000)
- 4: 4" izlazni adapter za Rapis SL (Br. narudžbe 42242000)
- 5: Potpora za ispusni nagib (Br. narudžbe 42243000)
- 6: Opskrba vodom (Br. narudžbe 42234000)
- 7: Kutni ventil (Br. narudžbe 42235000)
- 8: Produžetak za dodatnu količinu vode (Br. narudžbe 43325000)
- 8.1: O-brtva (Br. narudžbe 0319100M)
- 9: Držač (Br. narudžbe 42195000)
- 10: Uljevni ventil (Br. narudžbe 37095000)
- 10.1: Ručica (Br. narudžbe 43734000)
- 10.1.1: Brtva (Br. narudžbe 4377000M)
- 10.2: Glava ventila (Br. narudžbe 43536000)
- 10.3: Membrana (Br. narudžbe 4375800M)
- 10.4: Čep za vijak (Br. narudžbe 43735000)
- 10.5: Ventil FLOAT, 5 pcs. (Br. narudžbe 4379100M)
- 10.6: Set dihtunga (Br. narudžbe 43722000)*
- 11: Inspekcijski okvir za vodokotlić (Br. narudžbe 42326000)
- 12: AV1 kompletan (Br. narudžbe 42314000)
- 12.1: Pneumatska cjevčica (Br. narudžbe 42319000)
- 12.2: Brtva (Br. narudžbe 42310000)
- 12.3: Ležište ventila za GD2 (Br. narudžbe 42315000)
- 13: Zidni držač (Br. narudžbe 3855800M)

* Izborni dodaci

38 618 000 **RAPID SL UGRADBENI VODOKOTLIĆ, VISINA UGRADNJE 0.82 M**

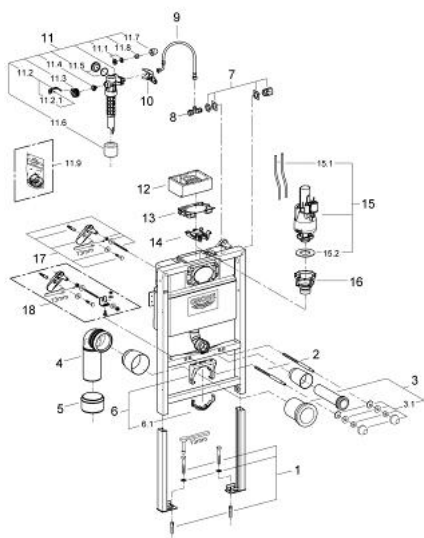


REZERVNI DIJELOVI, kolovoza 2007 – lipnja 2008

- 1: Set za učvršćivanje (Br. narudžbe 42757000)
- 2: Navojni vijak (Br. narudžbe 4276400M)
- 3: Spajajući set za dovod i odvod za WC (Br. narudžbe 37311K00)
- 3.1: Pričvršćivač za umivaonik (Br. narudžbe 43511SH0)
- 3.2: Poveznica (Br. narudžbe 37119000)
- 4: PP-gib ispusne cijevi DN 90 (Br. narudžbe 42327000)
- 5: 4" izlazni adapter za Rapis SL (Br. narudžbe 42242000)
- 6: Potpora za ispusni nagib (Br. narudžbe 42243000)
- 6.1: Obruč (Br. narudžbe 42949000)
- 7: Opskrba vodom (Br. narudžbe 42234000)
- 8: Kutni ventil (Br. narudžbe 42235000)
- 9: Produžetak za dodatnu količinu vode (Br. narudžbe 43325000)
- 9.1: O-brtva (Br. narudžbe 0319100M)
- 10: Držač (Br. narudžbe 42195000)
- 11: Uljevni ventil (Br. narudžbe 37095000)
- 11.1: Ručica (Br. narudžbe 43734000)
- 11.1.1: Brtva (Br. narudžbe 4377000M)
- 11.2: Glava ventila (Br. narudžbe 43536000)
- 11.3: Membrana (Br. narudžbe 4375800M)
- 11.4: Čep za vijak (Br. narudžbe 43735000)
- 11.5: Ventil FLOAT, 5 pcs. (Br. narudžbe 4379100M)
- 11.6: Set dihtunga (Br. narudžbe 43722000)*
- 12: Inspekcijski okvir za vodokotlić (Br. narudžbe 42326000)
- 13: AV1 kompletan (Br. narudžbe 42314000)
- 13.1: Pneumatska cjevčica (Br. narudžbe 42319000)
- 13.2: Brtva (Br. narudžbe 42310000)
- 13.3: Ležište ventila za GD2 (Br. narudžbe 42315000)
- 14: Zidni držač (Br. narudžbe 3855800M)

* Izborni dodaci

38 618 000 **RAPID SL UGRADBENI VODOKOTLIĆ, VISINA UGRADNJE 0.82 M**



REZERVNI DIJELOVI, listopada 2004 – kolovoza 2007

- 1: Set za učvršćivanje (Br. narudžbe 42757000)
- 2: Navojni vijak (Br. narudžbe 4276400M)
- 3: Spajajući set za dovod i odvod za WC (Br. narudžbe 37311K00)
- 3.1: Pričvršćivač za umivaonik (Br. narudžbe 43511SH0)
- 3.2: Poveznica (Br. narudžbe 37119000)
- 4: PP-gib ispusne cijevi DN 90 (Br. narudžbe 42327000)
- 5: 4" izlazni adapter za Rapis SL (Br. narudžbe 42242000)
- 6: Potpora za ispusni nagib (Br. narudžbe 42243000)
- 6.1: Obruč (Br. narudžbe 42949000)
- 7: Kutija za povezivanje (Br. narudžbe 38338000)
- 8: Kutni ventil (Br. narudžbe 42680000)
- 9: Produžetak za dodatnu količinu vode (Br. narudžbe 43325000)
- 9.1: O-brtva (Br. narudžbe 0319100M)
- 10: Držač (Br. narudžbe 42195000)
- 11: Uljevni ventil (Br. narudžbe 37095000)
- 11.1: Ručica (Br. narudžbe 43734000)
- 11.1.1: Brtva (Br. narudžbe 4377000M)
- 11.2: Glava ventila (Br. narudžbe 43536000)
- 11.3: Membrana (Br. narudžbe 4375800M)
- 11.4: Čep za vijak (Br. narudžbe 43735000)
- 11.5: Ventil FLOAT, 5 pcs. (Br. narudžbe 4379100M)
- 11.6: Set dihtunga (Br. narudžbe 43722000)*
- 12: Zaštita pristupa za održavanje (Br. narudžbe 42200000)
- 13: Zaštitna ploča (Br. narudžbe 42199000)
- 14: Poprečna greda (Br. narudžbe 42196000)
- 15: Odtočni ventil (Br. narudžbe 42774000)
- 15.1: Set crijeva (Br. narudžbe 42775000)
- 15.2: Dihtung (Br. narudžbe 4285200M)
- 16: Ležište ventila (Br. narudžbe 42198000)
- 17: Zidni držač (Br. narudžbe 3855800M)
- 18: Xtra zidni držači, fleksibilno postavljanje (Br. narudžbe 38733000)*

* Izborni dodaci