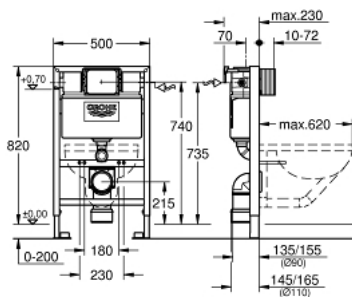


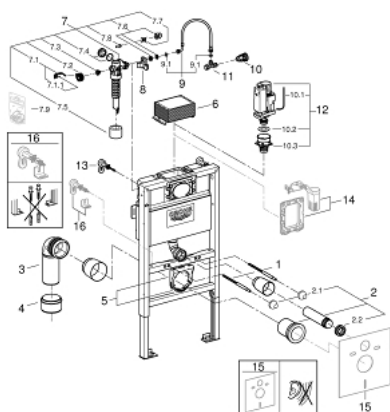
38 618 000 **RAPID SL UGRADBENI VODOKOTLIĆ, VISINA UGRADNJE 0.82 M**



OPIS PROIZVODA

- S vodokotlićem 6 - 9 l
- Za instalacije na zid ili za instalacije na pregradnim zidovima
- čelični okvir, samostojeći
- za suho obzidavanje, unaprijed sve spojeno
- s fiksiranim spojnica
- Brzo podešavanje, na zaključavanje
- fiksirajući materijal
- odobreno od TÜV-a
- 2 WC vijka za fiksiranje
- Fiksirajuća naprava za keramiku
- Udaljenost fiksirajućih vijaka 180/230 mm
- izlazni lakat Ø 90 mm
- Podesiva dubina ugradnje
- reducir Ø 90/110 mm
- Set spojnica za ulaz i izlaz vode
- vodokotlić 6 - 9 l koji sadrži sljedeće značajke:
- Pneumatski odljevni ventil s tri načina djelovanja: dvokoličinsko ili start/stop ili neprekidno djelovanje
- Aktivacija sprijeđa ili odozgo
- dovod vode s lijeva/desna ili od pozadi
- Niskošumno (klasa I prema njemačkoj klasifikaciji buke)
- Izolirano protiv kondenzacije
- kutni ventil ½"
- Ulaz vode s potpornjem za cijev
- Skrativa reviziona kutija, sa zaštitom za vrijeme građ.radova
- uključujući zidne nosače 38 558 00M za ugradnju na zid
- za ugradnju malih tipkala za ispiranje molimo naručite revizornu kutiju 40 950 000 (prodaje se zasebno)
- including Scandinavian adapter 38 338 000

38 618 000 **RAPID SL UGRADBENI VODOKOTLIĆ, VISINA UGRADNJE 0.82 M**



REZERVNI DIJELOVI, ožujka 2018 – now

- 1: Navojni vijak (Br. narudžbe 4276400M)
 - 2: Spajajući set za dovod i odvod za WC (Br. narudžbe 37311K00)
 - 2.1: Pričvršćivač za umivaonik (Br. narudžbe 43511SH0)
 - 2.2: Poveznica (Br. narudžbe 37119000)
 - 3: PP-gib ispusne cijevi DN 90 (Br. narudžbe 42327000)
 - 4: 4" izlazni adapter za Rapis SL (Br. narudžbe 42242000)
 - 5: Potpora za ispusni nagib (Br. narudžbe 42243000)
 - 6: Inspeksijski okvir za vodokotlić (Br. narudžbe 42326000)
 - 7: Uljevni ventil (Br. narudžbe 37095000)
 - 7.1: Ručica (Br. narudžbe 43734000)
 - 7.1.1: Brtva (Br. narudžbe 4377000M)
 - 7.2: Glava ventila (Br. narudžbe 43536000)
 - 7.3: Membrana (Br. narudžbe 4375800M)
 - 7.4: Čep za vijak (Br. narudžbe 43735000)
 - 7.5: Ventil FLOAT, 5 pcs. (Br. narudžbe 4379100M)
 - 7.6: Set dihtunga (Br. narudžbe 43722000)*
 - 8: Držač (Br. narudžbe 42195000)
 - 9: Produžetak za dodatnu količinu vode (Br. narudžbe 43325000)
 - 9.1: O-brtva (Br. narudžbe 0319100M)
 - 10: Kutija za povezivanje (Br. narudžbe 38338000)
 - 11: Kutni ventil (Br. narudžbe 43821000)
 - 12: AV1 kompletan (Br. narudžbe 42314000)
 - 12.1: Pneumatska cjevčica (Br. narudžbe 42319000)
 - 12.2: Brtva (Br. narudžbe 42310000)
 - 12.3: Ležište ventila za GD2 (Br. narudžbe 42315000)
 - 13: Zidni držač (Br. narudžbe 3855800M)
 - 14: Retrofit set (Br. narudžbe 38796000)*
 - 15: Set za zaštitu od buke (Br. narudžbe 37131000)*
 - 16: Xtra zidni držači, fleksibilno postavljanje (Br. narudžbe 38733000)*
- * Izborni dodaci