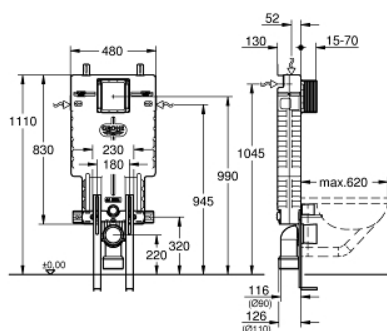


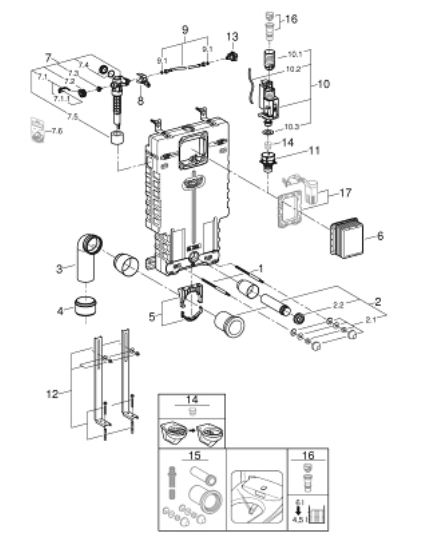
38 642 001 UNISSET ELEMENT FOR WC WITH EPS HOUSING AND SUPPORT FEET



OPIS PROIZVODA

- Vodokotlić GD 2, 6 - 9 l
- Zvučno izoliran EPS modul za uzidavanje
- 830 x 470 x 130 mm
- adapteri za šine za učvršćivanje modula
- Šina s priborom za učvršćivanje za pojedinačnu instalaciju
- 2 WC vijka za fiksiranje
- Udaljenost fiksirajućih vijaka 180/230 mm
- Fiksirajuća naprava za keramiku
- izlazni lakat Ø 90 mm
- Podesiva dubina ugradnje
- reducir Ø 90/110 mm
- Set spojnice za ulaz i izlaz vode
- vodokotlić GD 2, 6 - 9 l, sastoji se od sljedećih značajki:
- Tvornička podešenost 6l i 3l
- Pneumatski odljevni ventil s tri načina djelovanja: dvokoličinsko ili start/stop ili neprekidno djelovanje
- Opskrba vode s lijeva/desna, s vrha ili iz stražnjeg dijela
- Niskošumno (klasa I prema njemačkoj klasifikaciji buke)
- Izolirano protiv kondenzacije
- ½" priključak vode s integriranim kutnim ventilom i jedinicom za fleks. cijev
- Nije potreban alat za instalaciju revizije kutije uključujući zaštitu za vrijeme konstrukcijske faze
- preparation for shower toilets with additional accessory 40 899 000 (sold separately)
- za ugradnju malih tipkala za vodokotlić molimo naručite revizioni okvir 40 911 000 (prodaje se zasebno)

38 642 001 UNISSET ELEMENT FOR WC WITH EPS HOUSING AND SUPPORT FEET



REZERVNI DIJELOVI, studenoga 2021 – now

- 1: Navojni vijak (Br. narudžbe 4276400M)
- 2: Spajajući set za dovod i odvod za WC (Br. narudžbe 37311K00)
- 2.1: Pričvršćivač za umivaonik (Br. narudžbe 43511SH0)
- 2.2: Poveznica (Br. narudžbe 37119000)
- 3: PP-gib ispusne cijevi DN 90 (Br. narudžbe 42327000)
- 4: 4" izlazni adapter za Rapis SL (Br. narudžbe 42242000)
- 5: Potpora za ispusni nagib (Br. narudžbe 42243000)
- 6: Razvodna kutija (Br. narudžbe 66783000)
- 7: Uljevni ventil (Br. narudžbe 37095000)
- 7.1: Ručica (Br. narudžbe 43734000)
- 7.1.1: Brtva (Br. narudžbe 4377000M)
- 7.2: Glava ventila (Br. narudžbe 43536000)
- 7.3: Membrana (Br. narudžbe 4375800M)
- 7.4: Čep za vijak (Br. narudžbe 43735000)
- 7.5: Ventil FLOAT, 5 pcs. (Br. narudžbe 4379100M)
- 7.6: Set dihtunga (Br. narudžbe 43722000)*
- 8: Držač (Br. narudžbe 42246000)
- 9: Cijev (Br. narudžbe 42233000)
- 9.1: O-brtva (Br. narudžbe 0319100M)
- 10: Ispusni ventil AV1 za dvostruko ispiranje (Br. narudžbe 42320000)
- 10.1: Produžetak za cijev (Br. narudžbe 42313000)
- 10.2: Pneumatska cjevčica (Br. narudžbe 42319000)
- 10.3: Brtva (Br. narudžbe 42310000)
- 11: Ležište ventila (Br. narudžbe 42599000)
- 12: Nosači (Br. narudžbe 37304000)
- 13: Water connection (Br. narudžbe 48561000)
- 14: Ograničavač mlaza vode (Br. narudžbe 42300000)*
- 15: Komplet retrofirne opreme Sensia Arena and IGS (Br. narudžbe 40899000)*
- 16: 4.5 l adapter za GD2 (Br. narudžbe 42333000)*
- 17: Retrofit set (Br. narudžbe 38796000)*

* Izborni dodaci