

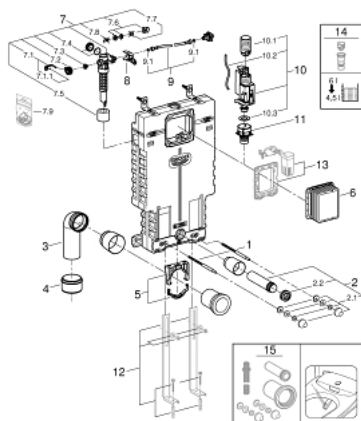
38 643 001 UNISSET ELEMENT FOR WC WITH EPS HOUSING



OPIS PROIZVODA

- Vodokotlić GD 2, 6 - 9 l
- Zvučno izoliran EPS modul za uzidavanje
- 830 x 480 x 130 mm
- adapteri za šine za učvršćivanje modula
- Za pojedinačnu ili instalaciju s profilima
- Šina s priborom za učvršćivanje za pojedinačnu instalaciju
- 2 WC vijka za fiksiranje
- Udaljenost fiksirajućih vijaka 180/230 mm
- Fiksirajuća naprava za keramiku
- izlazni lakat Ø 90 mm
- Podesiva dubina ugradnje
- reducir Ø 90/110 mm
- Set spojnice za ulaz i izlaz vode
- vodokotlić GD 2, 6 - 9 l, sastoji se od sljedećih značajki:
- Tvornička podešenost 6l i 3l
- Pneumatski odljevni ventil s tri načina djelovanja: dvokoličinsko ili start/stop ili neprekidno djelovanje
- Opskrba vode s lijeva/desna, s vrha ili iz stražnjeg dijela
- Niskošumno (klasa I prema njemačkoj klasifikaciji buke)
- Izolirano protiv kondenzacije
- ½" priključak vode s integriranim kutnim ventilom i jedinicom za fleks. cijev
- za vertikalnu ili horizontalnu upotrebu
- Nije potreban alat za instalaciju revizione kutije uključujući zaštitu za vrijeme konstrukcijske faze
- preparation for shower toilets with additional accessory 40 899 000 (sold separately)
- za ugradnju malih tipkala za vodokotlić molimo naručite revizioni okvir 911 000 (prodaje se zasebno)

38 643 001 UNISET ELEMENT FOR WC WITH EPS HOUSING



REZERVNI DIJELOVI, listopada 2017 – now

- 1: Navojni vijak (Br. narudžbe 4276400M)
- 2: Spajajući set za dovod i odvod za WC (Br. narudžbe 37311K00)
- 2.1: Pričvršćivač za umivaonik (Br. narudžbe 43511SH0)
- 2.2: Poveznica (Br. narudžbe 37119000)
- 3: PP-gib ispusne cijevi DN 90 (Br. narudžbe 42327000)
- 4: 4" izlazni adapter za Rapis SL (Br. narudžbe 42242000)
- 5: Potpora za ispusni nagib (Br. narudžbe 42243000)
- 6: Razvodna kutija (Br. narudžbe 66783000)
- 7: Uljevni ventil (Br. narudžbe 37095000)
- 7.1: Ručica (Br. narudžbe 43734000)
- 7.1.1: Brtva (Br. narudžbe 4377000M)
- 7.2: Glava ventila (Br. narudžbe 43536000)
- 7.3: Membrana (Br. narudžbe 4375800M)
- 7.4: Čep za vijak (Br. narudžbe 43735000)
- 7.5: Ventil FLOAT, 5 pcs. (Br. narudžbe 4379100M)
- 7.6: Set dihtunga (Br. narudžbe 43722000)*
- 8: Držač (Br. narudžbe 42246000)
- 9: Cijev (Br. narudžbe 42233000)
- 9.1: O-brtva (Br. narudžbe 0319100M)
- 10: Ispusni ventil AV1 za dvostruko ispiranje (Br. narudžbe 42320000)
- 10.1: Produžetak za cijev (Br. narudžbe 42313000)
- 10.2: Pneumatska cjevčica (Br. narudžbe 42319000)
- 10.3: Brtva (Br. narudžbe 42310000)
- 11: Ležište ventila za GD2 (Br. narudžbe 42315000)
- 12: Nosači (Br. narudžbe 37304000)*
- 13: Retrofit set (Br. narudžbe 38796000)*
- 14: 4.5 l adapter za GD2 (Br. narudžbe 42333000)*
- 15: Komplet retrofirne opreme Sensia Arena and IGS (Br. narudžbe 40899000)*

* Izborni dodaci