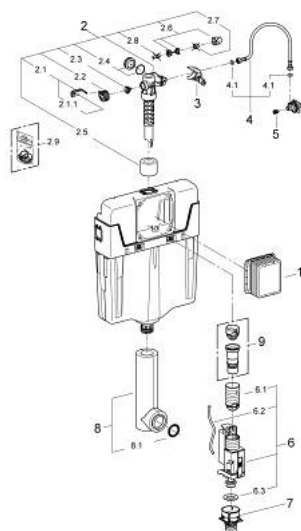


## 38 661 000 **VODOKOTLIĆ GD 2**

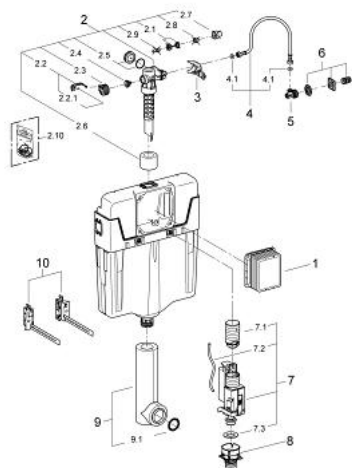


### REZERVNI DIJELOVI, studenoga 2012 – now

- 1: Razvodna kutija (Br. narudžbe 66783000)
- 2: Uljevni ventil (Br. narudžbe 37095000)
- 2.1: Ručica (Br. narudžbe 43734000)
- 2.1.1: Brtva (Br. narudžbe 4377000M)
- 2.2: Glava ventila (Br. narudžbe 43536000)
- 2.3: Membrana (Br. narudžbe 4375800M)
- 2.4: Čep za vijak (Br. narudžbe 43735000)
- 2.5: Ventil FLOAT, 5 pcs. (Br. narudžbe 4379100M)
- 2.6: Set dihtunga (Br. narudžbe 43722000)\*
- 3: Držač (Br. narudžbe 42246000)
- 4: Cijev (Br. narudžbe 42233000)
- 4.1: O-brtva (Br. narudžbe 0319100M)
- 5: Glava (Br. narudžbe 42385000)
- 6: Ispusni ventil AV1 za dvostruko ispiranje (Br. narudžbe 42320000)
- 6.1: Produžetak za cijev (Br. narudžbe 42313000)
- 6.2: Pneumatska cjevčica (Br. narudžbe 42319000)
- 6.3: Brtva (Br. narudžbe 42310000)
- 7: Ležište ventila za GD2 (Br. narudžbe 42315000)
- 8: Cijev za ispiranje, podžbukna (Br. narudžbe 43908000)
- 8.1: O-brtva (Br. narudžbe 4388000M)
- 9: 4.5 l adapter za GD2 (Br. narudžbe 42333000)\*

\* Izborni dodaci

## 38 661 000 **VODOKOTLIĆ GD 2**

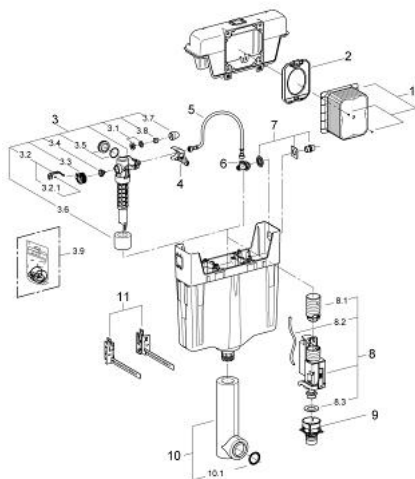


### REZERVNI DIJELOVI, studenoga 2009 – studenoga 2012

- 1: Razvodna kutija (Br. narudžbe 66783000)
- 2: Uljevni ventil (Br. narudžbe 37095000)
- 2.1: Ručica (Br. narudžbe 43734000)
- 2.1.1: Brtva (Br. narudžbe 4377000M)
- 2.2: Glava ventila (Br. narudžbe 43536000)
- 2.3: Membrana (Br. narudžbe 4375800M)
- 2.4: Čep za vijak (Br. narudžbe 43735000)
- 2.5: Ventil FLOAT, 5 pcs. (Br. narudžbe 4379100M)
- 2.6: Set dihtunga (Br. narudžbe 43722000)\*
- 3: Držač (Br. narudžbe 42246000)
- 4: Cijev (Br. narudžbe 42233000)
- 4.1: O-brtva (Br. narudžbe 0319100M)
- 5: Kutni ventil (Br. narudžbe 42235000)
- 6: Opskrba vodom (Br. narudžbe 42234000)
- 7: Ispusni ventil AV1 za dvostruko ispiranje (Br. narudžbe 42320000)
- 7.1: Produžetak za cijev (Br. narudžbe 42313000)
- 7.2: Pneumatska cjevčica (Br. narudžbe 42319000)
- 7.3: Brtva (Br. narudžbe 42310000)
- 8: Ležište ventila za GD2 (Br. narudžbe 42315000)
- 9: Cijev za ispiranje, podžbukna (Br. narudžbe 43908000)
- 9.1: O-brtva (Br. narudžbe 4388000M)
- 10: Zidno učvršćenje (Br. narudžbe 4268400M)

\* Izborni dodaci

## 38 661 000 VODOKOTLIĆ GD 2

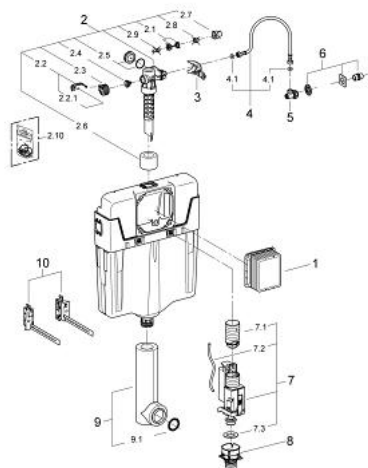


### REZERVNI DIJELOVI, lipnja 2008 – studenoga 2009

- 1: Inspeksijski okvir za GD2 u Uniset (Br. narudžbe 42325000)
- 2: Zaštitna ploča (Br. narudžbe 42231000)
- 3: Uljevni ventil (Br. narudžbe 37095000)
- 3.1: Ručica (Br. narudžbe 43734000)
- 3.1.1: Brtva (Br. narudžbe 4377000M)
- 3.2: Glava ventila (Br. narudžbe 43536000)
- 3.3: Membrana (Br. narudžbe 4375800M)
- 3.4: Čep za vijak (Br. narudžbe 43735000)
- 3.5: Ventil FLOAT, 5 pcs. (Br. narudžbe 4379100M)
- 3.6: Set dihtunga (Br. narudžbe 43722000)\*
- 4: Držač (Br. narudžbe 42246000)
- 5: Cijev (Br. narudžbe 42233000)
- 5.1: O-brtva (Br. narudžbe 0319100M)
- 6: Kutni ventil (Br. narudžbe 42235000)
- 7: Opskrba vodom (Br. narudžbe 42234000)
- 8: Ispusni ventil AV1 za dvostruko ispiranje (Br. narudžbe 42320000)
- 8.1: Produžetak za cijev (Br. narudžbe 42313000)
- 8.2: Pneumatska cjevčica (Br. narudžbe 42319000)
- 8.3: Brtva (Br. narudžbe 42310000)
- 9: Ležište ventila za GD2 (Br. narudžbe 42315000)
- 10: Cijev za ispiranje, podžbukna (Br. narudžbe 43908000)
- 10.1: O-brtva (Br. narudžbe 4388000M)
- 11: Zidno učvršćenje (Br. narudžbe 4268400M)

\* Izborni dodaci

## 38 661 000 **VODOKOTLIĆ GD 2**

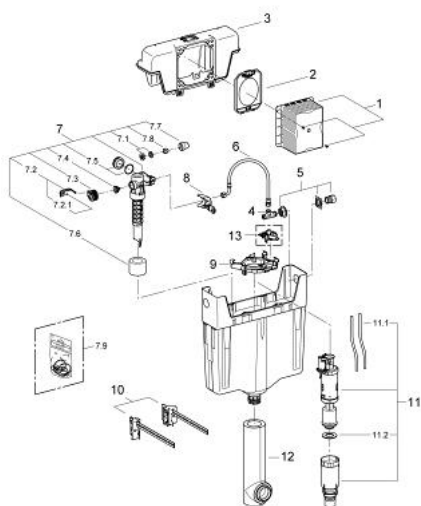


### REZERVNI DIJELOVI, kolovoza 2007 – lipnja 2008

- 1: Inspeksijski okvir za GD2 u Uniset (Br. narudžbe 42325000)
- 2: Zaštitna ploča (Br. narudžbe 42231000)
- 3: Pokrovna ploča (Br. narudžbe 42230000)
- 4: Uljevni ventil (Br. narudžbe 37095000)
- 4.1: Ručica (Br. narudžbe 43734000)
- 4.1.1: Brtva (Br. narudžbe 4377000M)
- 4.2: Glava ventila (Br. narudžbe 43536000)
- 4.3: Membrana (Br. narudžbe 4375800M)
- 4.4: Čep za vijak (Br. narudžbe 43735000)
- 4.5: Ventil FLOAT, 5 pcs. (Br. narudžbe 4379100M)
- 4.6: Set dihtunga (Br. narudžbe 43722000)\*
- 5: Držač (Br. narudžbe 42246000)
- 6: Cijev (Br. narudžbe 42233000)
- 6.1: O-brtva (Br. narudžbe 0319100M)
- 7: Kutni ventil (Br. narudžbe 42235000)
- 8: Opskrba vodom (Br. narudžbe 42234000)
- 9: Ispusni ventil AV1 za dvostruko ispiranje (Br. narudžbe 42320000)
- 9.1: Produžetak za cijev (Br. narudžbe 42313000)
- 9.2: Pneumatska cjevčica (Br. narudžbe 42319000)
- 9.3: Brtva (Br. narudžbe 42310000)
- 10: Ležište ventila za GD2 (Br. narudžbe 42315000)
- 11: Cijev za odvod vode (Br. narudžbe 42685000)
- 12: Zidno učvršćenje (Br. narudžbe 4268400M)

\* Izborni dodaci

## 38 661 000 **VODOKOTLIĆ GD 2**



### **REZERVNI DIJELOVI**, rujna 2003 – kolovoza 2007

- 1: Razvodna kutija (Br. narudžbe 42244000)
- 2: Zaštitna ploča (Br. narudžbe 42231000)
- 3: Pokrovna ploča (Br. narudžbe 42230000)
- 4: Kutni ventil (Br. narudžbe 42235000)
- 5: Opskrba vodom (Br. narudžbe 42234000)
- 6: Cijev (Br. narudžbe 42233000)
- 6.1: O-brtva (Br. narudžbe 0319100M)
- 7: Uljevni ventil (Br. narudžbe 37095000)
- 7.1: Ručica (Br. narudžbe 43734000)
- 7.1.1: Brtva (Br. narudžbe 4377000M)
- 7.2: Glava ventila (Br. narudžbe 43536000)
- 7.3: Membrana (Br. narudžbe 4375800M)
- 7.4: Čep za vijak (Br. narudžbe 43735000)
- 7.5: Ventil FLOAT, 5 pcs. (Br. narudžbe 4379100M)
- 7.6: Set dihtunga (Br. narudžbe 43722000)\*
- 8: Držač (Br. narudžbe 42246000)
- 9: Poprečna greda (Br. narudžbe 42682000)
- 10: Zidno učvršćenje (Br. narudžbe 4268400M)
- 11: Ispusni ventil AV1 za dvostruko ispiranje (Br. narudžbe 42253000)
- 11.1: Set crijeva (Br. narudžbe 42775000)
- 11.2: Dihtung (Br. narudžbe 43962000)
- 12: Cijev za odvod vode (Br. narudžbe 42685000)
- 13: Držač GD 2 (Br. narudžbe 42683000)\*

\* Izborni dodaci