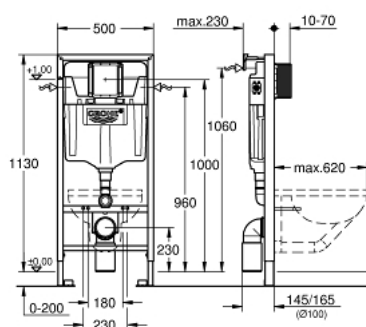


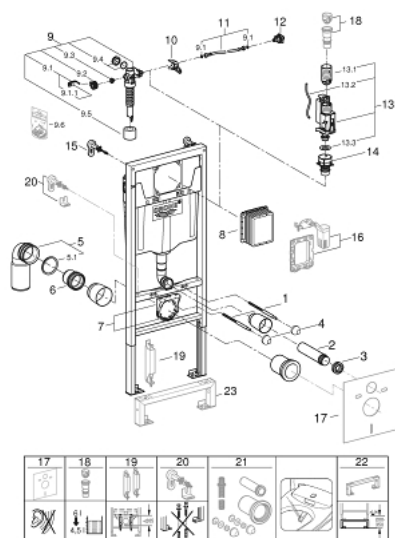
38 680 001 **RAPID SL ELEMENT ZA WC, 1.13 M UGRADBENA VISINA**



OPIS PROIZVODA

- Vodokotlić GD 2, 6 - 9 l
- Za instalacije na zid ili za instalacije na pregradnim zidovima
- čelični okvir, samostojeći
- za suho obzidavanje, unaprijed sve spojeno
- s fiksnim spojnica
- Brzo podešavanje, na zaključavanje
- fiksirajući materijal
- NF odobreno
- 2 WC vijka za fiksiranje
- Fiksirajuća naprava za keramiku
- WC keramika s malim područjem ležaja (manje od 205 mm) zahtjeva dodatnu opremu 38 779 000
- Udaljenost fiksirajućih vijaka 180/230 mm
- PVC odvodna zavojna cijev 100 mm
- Držač razmaka Ø 80 mm
- Set spojnice za ulaz i izlaz vode
- vodokotlić GD 2, 6 - 9 l, sastoji se od sljedećih značajki:
- Tvornička podešenost 6 l i 3 l
- Pneumatski odljevni ventil s tri načina djelovanja: dvokoličinsko ili start/stop ili neprekidno djelovanje
- dovod vode s lijeva/desna ili od pozadi
- Niskošumno (klasa I prema njemačkoj klasifikaciji buke)
- Izolirano protiv kondenzacije
- ½" priključak vode s integriranim kutnim ventilom i jedinicom za fleks. cijev
- Nije potreban alat za instalaciju revizije kutije uključujući zaštitu za vrijeme konstrukcijske faze
- za vertikalnu ili horizontalnu upotrebu
- uključujući zidne nosače 38 558 00M za ugradnju na zid
- za ugradnju malih tipkala za vodokotlić molimo naručite revizioni okvir 40 911 000 (prodaje se zasebno)

38 680 001 **RAPID SL ELEMENT ZA WC, 1.13 M UGRADBENA VISINA**



REZERVNI DIJELOVI, listopada 2021 – now

- 1: Navojni vijak (Br. narudžbe 4276400M)
- 2: Izljevni lakat (Br. narudžbe 43352000)
- 3: Poveznica (Br. narudžbe 37119000)
- 4: Pričvršćivač za umivaonik (Br. narudžbe 43511SH0)
- 5: PVC odlaganje otpada (Br. narudžbe 42216000)
- 5.1: O-brtva (Br. narudžbe 4207700M)
- 6: Cijev za razmak 3" (Br. narudžbe 42766000)
- 7: Potpora za ispusni nagib (Br. narudžbe 42243000)
- 8: Razvodna kutija (Br. narudžbe 66791000)
- 9: Uljevni ventil (Br. narudžbe 37095000)
- 9.1: Ručica (Br. narudžbe 43734000)
- 9.1.1: Brtva (Br. narudžbe 4377000M)
- 9.2: Glava ventila (Br. narudžbe 43536000)
- 9.3: Membrana (Br. narudžbe 4375800M)
- 9.4: Čep za vijak (Br. narudžbe 43735000)
- 9.5: Ventil FLOAT, 5 pcs. (Br. narudžbe 4379100M)
- 9.6: Set dihtunga (Br. narudžbe 43722000)*
- 10: Držač (Br. narudžbe 42246000)
- 11: Cijev (Br. narudžbe 42233000)
- 11.1: O-brtva (Br. narudžbe 0319100M)
- 12: Water Connection (Br. narudžbe 48561000)
- 13: Ispusni ventil AV1 za dvostruko ispiranje (Br. narudžbe 42320000)
- 13.1: Produžetak za cijev (Br. narudžbe 42313000)
- 13.2: Pneumatska cjevčica (Br. narudžbe 42319000)
- 13.3: Brtva (Br. narudžbe 42310000)
- 14: Ležište ventila za GD2 (Br. narudžbe 42315000)
- 15: Zidni držač (Br. narudžbe 3855800M)
- 16: Retrofit set (Br. narudžbe 38796000)*
- 17: Set za zaštitu od buke (Br. narudžbe 37131000)*
- 18: 4.5 l adapter za GD2 (Br. narudžbe 42333000)*
- 19: Pribor
- Traversa za WC (Br. narudžbe 38779000)*
- 20: Xtra zidni držači, fleksibilno postavljanje (Br. narudžbe 38733000)*
- 21: Komplet retrofirne opreme Sensia Arena and IGS (Br. narudžbe 40899000)*
- 22: Nastavak (Br. narudžbe 38629000)*

* Izborni dodaci