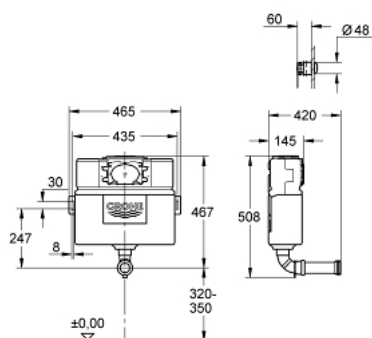


## 38 691 000 EAU2 WC VODOKOTLIĆ 0.82 M



### OPIS PROIZVODA

- 6 l / 3 l
- Dvokoličinsko ispiranje
- low noise filling valve
- 6 - 9 l podesivo
- podžbukna instalacija
- 0.82 m instalacijska visina
- dovod vode s lijeva/desna ili od pozadi
- Spoj s lijeve strane / desne strane ili sa stražnje strane
- Neprekidni protok vode
- Vodokotlić
- Prikjučenje vode s lijeva/desna ili s vrha
- Niskošumno (klasa I prema njemačkoj klasifikaciji buke)
- Izolirano protiv kondenzacije
- 415 x 410 x 360 mm
- S kutnim zaustavnim ventilom 1/2" i odljevnom cijevi
- 1/2" priključak vode
- kutni ventil 1/2"
- Fiksirajući držači
- Odvodna cijev
- Bez aktivacijske ploče
- Zaštitni čep
- Minimalni preporučeni statički tlak 0.2 bara
- Dugme na zračni pritiska
- Aktivacija sprijeda ili odozgo
- Produžena duljina cijevi za više fleksibilnosti kod pozicioniranja aktivacijske ploče
- Poravnavanje i minimalna preinaka omogućuje pozicioniranje dugmeta u bilo kojem smjeru od 360 stupnjeva
- GROHE Water Saving tehnologija upotrebe manje količine vode i savršenog protoka

## 38 691 000 EAU2 WC VODOKOTLIĆ 0.82 M



### REZERVNI DIJELOVI, listopada 2021 – now

1: Pneumatsko djelovanje pritiskom na dugme (Br. narudžbe 38771000)

1.1: Tipka i rozeta (Br. narudžbe 42311PI0)

1.2: Cijevni spoj (Br. narudžbe 4227100M)

1.3: Set crijeva (Br. narudžbe 42775000)

2: AV1 kompletan (Br. narudžbe 42314000)

2.1: Pneumatska cjevčica (Br. narudžbe 42319000)

2.2: Brtva (Br. narudžbe 42310000)

2.3: Ležište ventila za GD2 (Br. narudžbe 42315000)

3: Zaštitna ploča (Br. narudžbe 42199000)

4: Izljevni lakat (Br. narudžbe 43352000)

5: Poveznica (Br. narudžbe 37119000)

6: Water connection (Br. narudžbe 48561000)

7: Produžetak za dodatnu količinu vode (Br. narudžbe 43325000)

7.1: O-brtva (Br. narudžbe 0319100M)

8: Držač (Br. narudžbe 42195000)

9: Uljevni ventil (Br. narudžbe 37095000)

9.1: Ručica (Br. narudžbe 43734000)

9.1.1: Brtva (Br. narudžbe 4377000M)

9.2: Glava ventila (Br. narudžbe 43536000)

9.3: Membrana (Br. narudžbe 4375800M)

9.4: Čep za vijak (Br. narudžbe 43735000)

9.5: Ventil FLOAT, 5 pcs. (Br. narudžbe 4379100M)

9.6: Set dihtunga (Br. narudžbe 43722000)\*

10: Ograničavač mlaza vode (Br. narudžbe 42300000)\*

\* Izborni dodaci