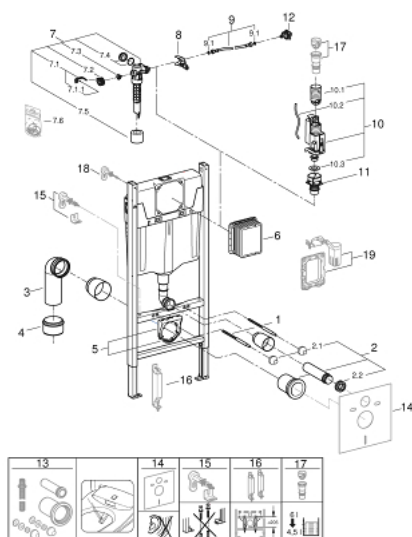


## 38 840 000 **RAPID SL PROJECT ELEMENT ZA WC, 1.13 M UGRADBENA VISINA**

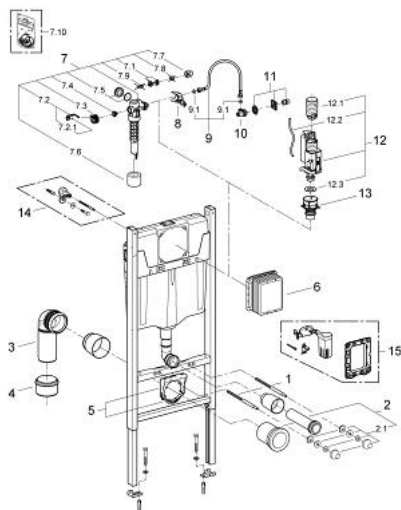


### REZERVNI DIJELOVI, rujna 2021 – now

- 1: Navojni vijak (Br. narudžbe 4276400M)
- 2: Spajajući set za dovod i odvod za WC (Br. narudžbe 37311K00)
- 2.1: Pričvršćivač za umivaonik (Br. narudžbe 43511SH0)
- 2.2: Poveznica (Br. narudžbe 37119000)
- 3: PP-gib ispusne cijevi DN 90 (Br. narudžbe 42327000)
- 4: 4" izlazni adapter za Rapis SL (Br. narudžbe 42242000)
- 5: Potpora za ispusni nagib (Br. narudžbe 42243000)
- 6: Razvodna kutija (Br. narudžbe 66791000)
- 7: Uljevni ventil (Br. narudžbe 37095000)
- 7.1: Ručica (Br. narudžbe 43734000)
- 7.1.1: Brtva (Br. narudžbe 4377000M)
- 7.2: Glava ventila (Br. narudžbe 43536000)
- 7.3: Membrana (Br. narudžbe 4375800M)
- 7.4: Čep za vijak (Br. narudžbe 43735000)
- 7.5: Ventil FLOAT, 5 pcs. (Br. narudžbe 4379100M)
- 7.6: Set dihtunga (Br. narudžbe 43722000)\*
- 8: Držač (Br. narudžbe 42246000)
- 9: Cijev (Br. narudžbe 42233000)
- 9.1: O-brtva (Br. narudžbe 0319100M)
- 10: Ispusni ventil AV1 za dvostruko ispiranje (Br. narudžbe 42320000)
- 10.1: Produžetak za cijev (Br. narudžbe 42313000)
- 10.2: Pneumatska cjevčica (Br. narudžbe 42319000)
- 10.3: Brtva (Br. narudžbe 42310000)
- 11: Ležište ventila za GD2 (Br. narudžbe 42315000)
- 12: Water connection (Br. narudžbe 48561000)
- 13: Komplet retrofirne opreme Sensia Arena and IGS (Br. narudžbe 40899000)\*
- 14: Set za zaštitu od buke (Br. narudžbe 37131000)\*
- 15: Xtra zidni držači, fleksibilno postavljanje (Br. narudžbe 38733000)\*
- 16: Pribor
- Traversa za WC (Br. narudžbe 38779000)\*
- 17: 4.5 l adapter za GD2 (Br. narudžbe 42333000)\*
- 18: Zidni držač (Br. narudžbe 3855800M)\*
- 19: Retrofit set (Br. narudžbe 38796000)\*

\* Izborni dodaci

## 38 840 000 **RAPID SL PROJECT ELEMENT ZA WC, 1.13 M UGRADBENA VISINA**

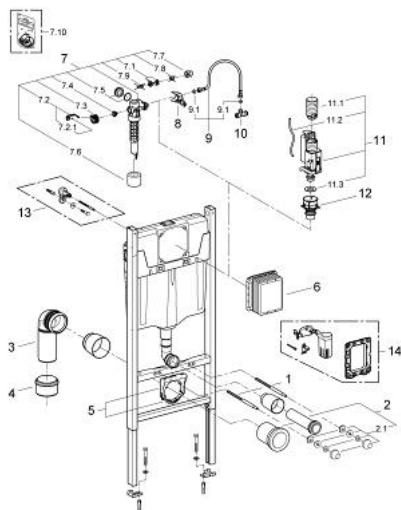


### REZERVNI DIJELOVI, travnja 2010 – rujna 2021

- 1: Navojni vijak (Br. narudžbe 4276400M)
- 2: Spajajući set za dovod i odvod za WC (Br. narudžbe 37311K00)
- 2.1: Pričvršćivač za umivaonik (Br. narudžbe 43511SH0)
- 2.2: Poveznica (Br. narudžbe 37119000)
- 3: PP-gib ispusne cijevi DN 90 (Br. narudžbe 42327000)
- 4: 4" izlazni adapter za Rapis SL (Br. narudžbe 42242000)
- 5: Potpora za ispusni nagib (Br. narudžbe 42243000)
- 6: Razvodna kutija (Br. narudžbe 66791000)
- 7: Uljevni ventil (Br. narudžbe 37095000)
- 7.1: Ručica (Br. narudžbe 43734000)
- 7.1.1: Brtva (Br. narudžbe 4377000M)
- 7.2: Glava ventila (Br. narudžbe 43536000)
- 7.3: Membrana (Br. narudžbe 4375800M)
- 7.4: Čep za vijak (Br. narudžbe 43735000)
- 7.5: Ventil FLOAT, 5 pcs. (Br. narudžbe 4379100M)
- 7.6: Set dihtunga (Br. narudžbe 43722000)\*
- 8: Držač (Br. narudžbe 42246000)
- 9: Cijev (Br. narudžbe 42233000)
- 9.1: O-brtva (Br. narudžbe 0319100M)
- 10: Kutni ventil (Br. narudžbe 42235000)
- 11: Opskrba vodom (Br. narudžbe 42234000)
- 12: Ispusni ventil AV1 za dvostruko ispiranje (Br. narudžbe 42320000)
- 12.1: Produžetak za cijev (Br. narudžbe 42313000)
- 12.2: Pneumatska cjevčica (Br. narudžbe 42319000)
- 12.3: Brtva (Br. narudžbe 42310000)
- 13: Ležište ventila za GD2 (Br. narudžbe 42315000)
- 14: Zidni držač (Br. narudžbe 3855800M)\*
- 15: Retrofit set (Br. narudžbe 38796000)\*

\* Izborni dodaci

## 38 840 000 **RAPID SL PROJECT ELEMENT ZA WC, 1.13 M UGRADBENA VISINA**



### REZERVNI DIJELOVI, rujna 2009 – travnja 2010

- 1: Navojni vijak (Br. narudžbe 4276400M)
- 2: Spajajući set za dovod i odvod za WC (Br. narudžbe 37311K00)
- 2.1: Pričvršćivač za umivaonik (Br. narudžbe 43511SH0)
- 2.2: Poveznica (Br. narudžbe 37119000)
- 3: PP-gib ispusne cijevi DN 90 (Br. narudžbe 42327000)
- 4: 4" izlazni adapter za Rapis SL (Br. narudžbe 42242000)
- 5: Potpora za ispusni nagib (Br. narudžbe 42243000)
- 6: Razvodna kutija (Br. narudžbe 66791000)
- 7: Uljevni ventil (Br. narudžbe 37095000)
- 7.1: Ručica (Br. narudžbe 43734000)
- 7.1.1: Brtva (Br. narudžbe 4377000M)
- 7.2: Glava ventila (Br. narudžbe 43536000)
- 7.3: Membrana (Br. narudžbe 4375800M)
- 7.4: Čep za vijak (Br. narudžbe 43735000)
- 7.5: Ventil FLOAT, 5 pcs. (Br. narudžbe 4379100M)
- 7.6: Set dihtunga (Br. narudžbe 43722000)\*
- 8: Držač (Br. narudžbe 42246000)
- 9: Cijev (Br. narudžbe 42233000)
- 9.1: O-brtva (Br. narudžbe 0319100M)
- 10: Kutni ventil (Br. narudžbe 42235000)
- 11: Ispusni ventil AV1 za dvostruko ispiranje (Br. narudžbe 42320000)
- 11.1: Produžetak za cijev (Br. narudžbe 42313000)
- 11.2: Pneumatska cjevčica (Br. narudžbe 42319000)
- 11.3: Brtva (Br. narudžbe 42310000)
- 12: Ležište ventila za GD2 (Br. narudžbe 42315000)
- 13: Zidni držač (Br. narudžbe 3855800M)\*
- 14: Retrofit set (Br. narudžbe 38796000)\*

\* Izborni dodaci