

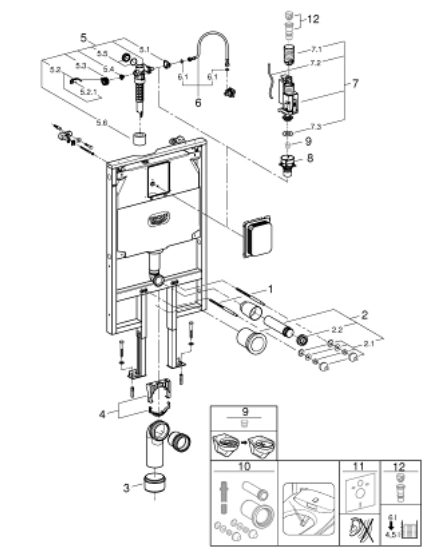
38 994 000 **RAPID SL ELEMENT ZA WC S VODOKOTLIĆEM 80 MM, VISINA UGRADNJE 1,13 M**



OPIS PROIZVODA

- širina elementa 0.62 m
- za male, uske kupaonice
- Za instalacije na zid ili za instalacije na pregradnim zidovima
- čelični okvir, samostojeći
- za suho obzidavanje, unaprijed sve spojeno
- s fiksiranim spojnica
- Brzo podešavanje, na zaključavanje
- fiksirajući materijal
- odobreno od TÜV-a
- 2 WC vijka za fiksiranje
- Fiksirajuća naprava za keramiku
- Udaljenost fiksirajućih vijaka 180/230 mm
- odvodno koljeno Ø 90 mm
- Podesiva dubina ugradnje
- PP reducir Ø 90/110 mm
- Set spojnice za ulaz i izlaz vode
- vodokotlić 80 mm, 6 - 9 l, sadrži sljedeće značajke:
- Tvornička podešenost 6l i 3l
- Pneumatski odljevni ventil s tri načina djelovanja: dvokoličinsko ili start/stop ili neprekidno djelovanje
- Opskrba vode s vrha ili iz stražnjeg dijela
- Niskošumno (klasa I prema njemačkoj klasifikaciji buke)
- Izolirano protiv kondenzacije
- opskrba vode ½" i fleksibilno spajanje crijeva
- Nije potreban alat za instalaciju revizione kutije uključujući zaštitu za vrijeme konstrukcijske faze
- za vertikalnu uporabu
- uključujući zidne nosače 38 558 00M za ugradnju na zid
- za ugradnju malih tipkala za ispiranje molimo naručite revizornu kutiju 40 949 000 (prodaje se zasebno)

38 994 000 **RAPID SL ELEMENT ZA WC S VODOKOTLIĆEM 80 MM, VISINA UGRADNJE 1,13 M**



REZERVNI DIJELOVI, siječnja 2021 – now

- 1: Navojni vijak (Br. narudžbe 4276400M)
- 2: Spajajući set za dovod i odvod za WC (Br. narudžbe 37311K00)
- 2.1: Pričvršćivač za umivaonik (Br. narudžbe 43511SH0)
- 2.2: Poveznica (Br. narudžbe 37119000)
- 3: 4" izlazni adapter za Rapis SL (Br. narudžbe 42242000)
- 4: Cijev za razmak 3" (Br. narudžbe 42766000)
- 5: Potpora za ispusni nagib (Br. narudžbe 42243000)
- 6: Uljevni ventil (Br. narudžbe 43991000)
- 6.1: Držač ventila (Br. narudžbe 43995000)
- 6.2: Ručica (Br. narudžbe 43734000)
- 6.2.1: Brtva (Br. narudžbe 4377000M)
- 6.3: Glava ventila (Br. narudžbe 43536000)
- 6.4: Membrana (Br. narudžbe 4375800M)
- 6.5: Čep za vijak (Br. narudžbe 43735000)
- 6.6: Ventil FLOAT, 5 pcs. (Br. narudžbe 4379100M)
- 7: Cijev (Br. narudžbe 42233000)
- 7.1: O-brtva (Br. narudžbe 0319100M)
- 8: Glava (Br. narudžbe 42385000)
- 9: Ispusni ventil AV1 za dvostruko ispiranje (Br. narudžbe 42320000)
- 9.1: Produžetak za cijev (Br. narudžbe 42313000)
- 9.2: Pneumatska cjevčica (Br. narudžbe 42319000)
- 9.3: Brtva (Br. narudžbe 42310000)
- 10: Ležište ventila za GD2 (Br. narudžbe 42315000)
- 11: Set za zaštitu od buke (Br. narudžbe 37131000)*
- 12: Ograničavač mlaza vode (Br. narudžbe 42300000)*
- 13: 4.5 l adapter za GD2 (Br. narudžbe 42333000)*
- 14: Komplet retrofirne opreme Sensia Arena and IGS (Br. narudžbe 40899000)*

* Izborni dodaci