

39 598 000 **RAPID SLX 3-U-1 SET ZA WC, 1,13 M INSTALACIJSKA VISINA**

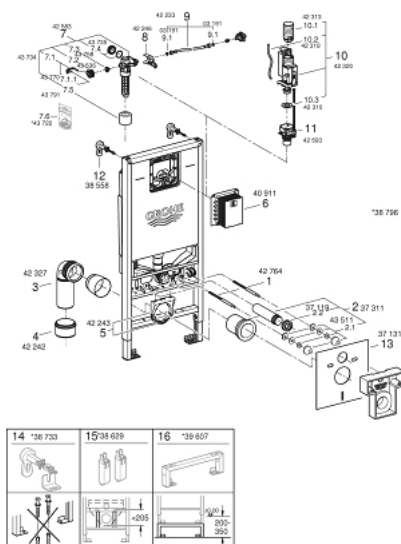


OPIS PROIZVODA

- vodokotlić GD_X, 6 l
- sastoji se od:
- Rapid SLX element za WC (39 596 000) s integriranom utičnicom za struju
- zidni držač (38 558 00M)
- Set za zaštitu od buke (37 131 000)
- uključuje upravljač protoka
- for mounting of flush plates 156 x 197 mm please order revision shaft 66 791 000 (sold separately)



39 598 000 **RAPID SLX 3-U-1 SET ZA WC, 1,13 M INSTALACIJSKA VISINA**



REZERVNI DIJELOVI, veljače 2020 – now

- 1: Navojni vijak (Br. narudžbe 4276400M)
 - 2: Spajajući set za dovod i odvod za WC (Br. narudžbe 37311K00)
 - 2.1: Pričvršćivač za umivaonik (Br. narudžbe 43511SH0)
 - 2.2: Poveznica (Br. narudžbe 37119000)
 - 3: PP-gib ispusne cijevi DN 90 (Br. narudžbe 42327000)
 - 4: 4" izlazni adapter za Rapis SL (Br. narudžbe 42242000)
 - 5: Potpora za ispusni nagib (Br. narudžbe 42243000)
 - 6: revizijsko vratilo za male ploče s ravnim pločama (Br. narudžbe 40911000)
 - 7: Uljevni ventil (Br. narudžbe 42583000)
 - 7.1: Ručica (Br. narudžbe 43734000)
 - 7.1.1: Brtva (Br. narudžbe 4377000M)
 - 7.2: Glava ventila (Br. narudžbe 43536000)
 - 7.3: Membrana (Br. narudžbe 4375800M)
 - 7.4: Čep za vijak (Br. narudžbe 43735000)
 - 7.5: Ventil FLOAT, 5 pcs. (Br. narudžbe 4379100M)
 - 7.6: Set dihtunga (Br. narudžbe 43722000)*
 - 8: Držač (Br. narudžbe 42246000)
 - 9: Cijev (Br. narudžbe 42233000)
 - 9.1: O-brtva (Br. narudžbe 0319100M)
 - 10: Ispusni ventil AV1 za dvostruko ispiranje (Br. narudžbe 42320000)
 - 10.1: Produžetak za cijev (Br. narudžbe 42313000)
 - 10.2: Pneumatska cjevčica (Br. narudžbe 42319000)
 - 10.3: Brtva (Br. narudžbe 42310000)
 - 11: Ležište ventila (Br. narudžbe 42593000)
 - 12: Zidni držač (Br. narudžbe 38558000)
 - 13: Set za zaštitu od buke (Br. narudžbe 37131000)
 - 14: Xtra zidni držači, fleksibilno postavljanje (Br. narudžbe 38733000)*
 - 15: Nastavak (Br. narudžbe 38629000)*
 - 16: Pribor
- Traversa za WC (Br. narudžbe 39607000)*
- * Izborni dodaci