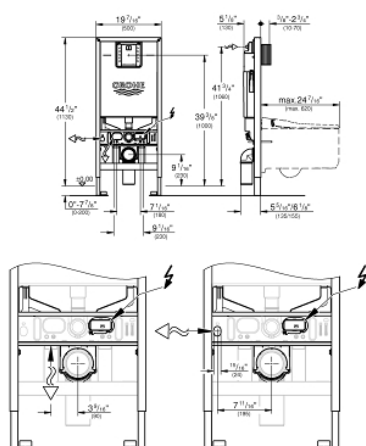


39 602 000 **RAPID SLX ELEMENT ZA WC, 1.13 M INSTALACIJSKA VISINA S INTEGRIRANOM UTIČNICOM**



OPIS PROIZVODA (1/2)

- vodokotlić GDX, 6 l
- s integriranom utičnicom za tuš WC-e (napajanje)
- voda spremna za tuš WC-e
- mala revizijska osovina za mala tipkala za ispiranje
- Za instalacije na zid ili za instalacije na pregradnim zidovima
- čelični okvir, samostojeći
- za suho obzidavanje, unaprijed sve spojeno
- bez izlazne cijevi
- s fiksiranim spojnica
- Brzo podešavanje, na zaključavanje
- fiksirajući materijal
- odobreno od TÜV-a
- odobren za US
- 2 WC vijka za fiksiranje
- Fiksirajuća naprava za keramiku
- Udaljenost fiksirajućih vijaka 180/230 mm
- izlazni lakat Ø 90 mm
- Podesiva dubina ugradnje
- reducir Ø 90/110 mm
- Set spojnice za ulaz i izlaz vode
- flushing cistern GDX, 6 l, containing following features:
 - Tvornička podešenost 6l i 3l
 - Pneumatski odljevni ventil s tri načina djelovanja: dvokoličinsko ili start/stop ili neprekidno djelovanje
 - dovod vode s desna, iza ili gore
 - Niskošumno (klasa I prema njemačkoj klasifikaciji buke)
 - Izolirano protiv kondenzacije
 - ½" priključak vode s integriranim kutnim ventilom i jedinicom za fleks. cijev
 - Nije potreban alat za instalaciju revizije kutije uključujući zaštitu za vrijeme konstrukcijske faze
 - za vertikalnu uporabu



Pure Freude
an Wasser

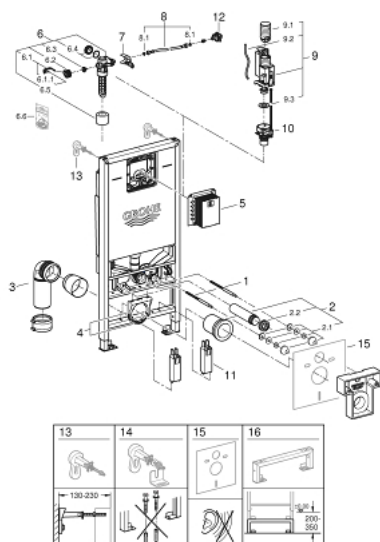


39 602 000 **RAPID SLX ELEMENT ZA WC, 1.13 M INSTALACIJSKA VISINA S INTEGRIRANOM UTIČNICOM**

OPIS PROIZVODA (2/2)

- za ugradnju na zidove molimo naručite zidne nosače 38 558 00M (prodaju se zasebno)
- uključuje upravljač protoka
- reducira protok ispiranja
- sprječava prelijevanje u WC-ima bez ruba
- laka regulacija protoka pomoću kontrolnog vratila bez uklanjanja ventila

39 602 000 **RAPID SLX ELEMENT ZA WC, 1.13 M INSTALACIJSKA VISINA S INTEGRIRANOM UTIČNICOM**



REZERVNI DIJELOVI, siječnja 2020 – now

- 1: Navojni vijak (Br. narudžbe 4276400M)
- 2: Spajajući set za dovod i odvod za WC (Br. narudžbe 37311K00)
- 2.1: Pričvršćivač za umivaonik (Br. narudžbe 43511SH0)
- 2.2: Poveznica (Br. narudžbe 37119000)
- 3: PP-gib ispusne cijevi DN 90 (Br. narudžbe 42327000)
- 4: Potpora za ispusni nagib (Br. narudžbe 42243000)
- 5: revizijsko vratilo za male ploče s ravnim pločama (Br. narudžbe 40911000)
- 6: filler valve US (Br. narudžbe 42485000)
- 6.1: Ručica (Br. narudžbe 43734000)
- 6.1.1: Brtva (Br. narudžbe 4377000M)
- 6.2: Glava ventila (Br. narudžbe 43536000)
- 6.3: Membrana (Br. narudžbe 4375800M)
- 6.4: Čep za vijak (Br. narudžbe 43735000)
- 6.5: Ventil FLOAT, 5 pcs. (Br. narudžbe 4379100M)
- 6.6: Dummy utikač i rozeta (Br. narudžbe 37125000)
- 6.7: Kompresijski vijak (Br. narudžbe 43258000)
- 6.8: Regulator (Br. narudžbe 42356000)
- 6.9: Set dihtunga (Br. narudžbe 43722000)*
- 7: Držač (Br. narudžbe 42246000)
- 8: Cijev (Br. narudžbe 42233000)
- 8.1: O-brtva (Br. narudžbe 0319100M)
- 9: Ispusni ventil AV1 za dvostruko ispiranje (Br. narudžbe 42320000)
- 9.1: Produžetak za cijev (Br. narudžbe 42313000)
- 9.2: Pneumatska cjevčica (Br. narudžbe 42319000)
- 9.3: Brtva (Br. narudžbe 42310000)
- 10: Ležište ventila (Br. narudžbe 42593000)
- 11: Pribor
- Traversa za WC (Br. narudžbe 39607000)
- 12: Zidni držač (Br. narudžbe 3855800M)*
- 13: Xtra zidni držači, fleksibilno postavljanje (Br. narudžbe 38733000)*
- 14: Set za zaštitu od buke (Br. narudžbe 37131000)*
- 15: Nastavak (Br. narudžbe 38629001)*

* Izborni dodaci